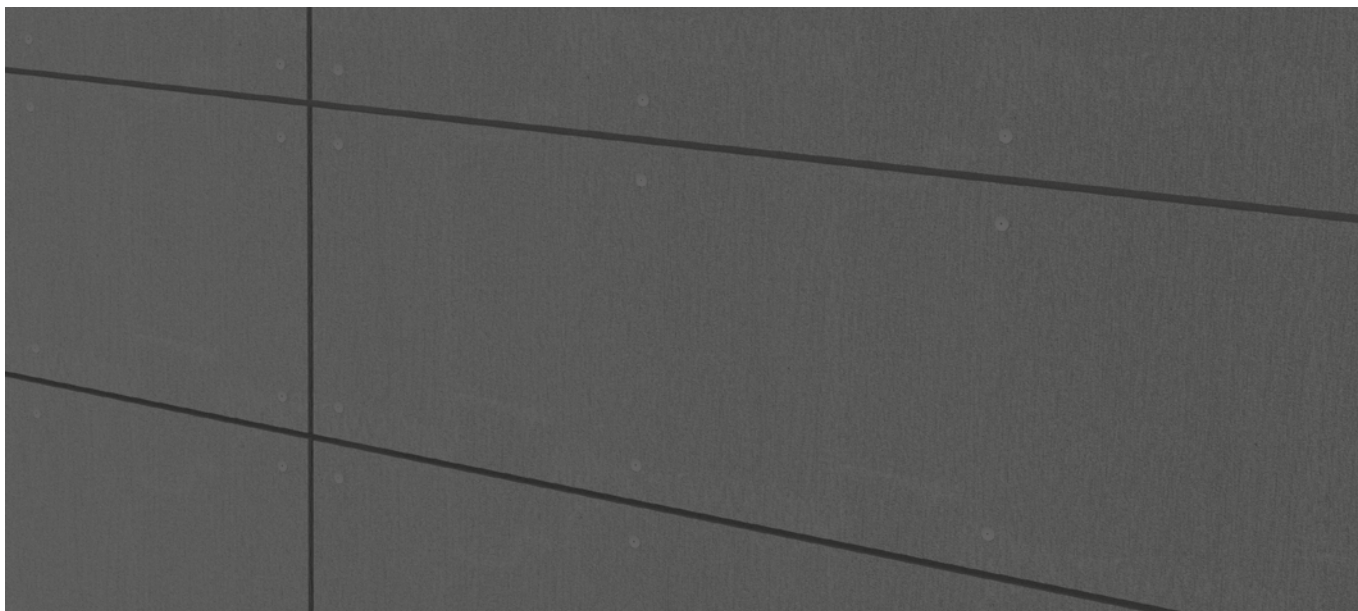


Vláknocementové fasády

DESKA VCD VK1

Fasádní obkladový prvek produktové řady Design z vláknocementových desek kotvený nýtováním na nosnou podkonstrukci pro navrhování a realizaci exkluzivních zavěšených fasád.



VLÁKNOCEMENTOVÉ DESKY

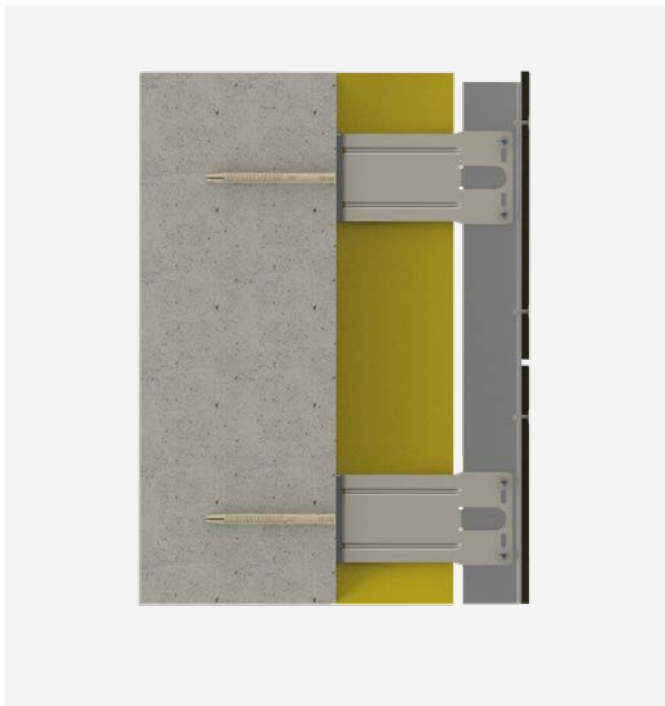
Ušlechtilost a reprezentativní vzhled vláknocementových desek dodá každé stavbě na jedinečnosti. Díky dokonalému opracování frézou s diamantovým nástrojem je zaručena špičková kvalita v každém detailu. Vláknocementové desky dávají možnost rozehrát naprosto unikátní kombinace v barevnosti jakékoliv provětrávané fasády. Fasádní systémy lehkých obvodových plášťů řady Design nabízí mnoho možností pro opláštění staveb v oblasti průmyslu, podnikání, občanské a bytové výstavby.

VÝHODY

- Estetický vzhled a dlouhá životnost.
- Přírodní recyklovatelný materiál.
- Výborná požární odolnost.
- Dokonalá rovinnost.
- Možnost antigraffiti povrchové úpravy.
- Možnost demontáže jednotlivých desek.

Popis výrobku

Fasádní vláknocementová deska VCD VK1 je strojně formátovaný fasádní prvek se zabroušenými hranami, který se ve vertikální spáře kotví k podkladní konstrukci pomocí nýtů s povrchovou úpravou v barvě desky. Vertikální spáru tvoří plocha profilu nosného roštu, horizontální spára je buď otevřená, nebo s příčkami. Pohledové prvky nosného roštu mají povrchový vzhled přírodního hliníku a mohou být opatřeny lakovaným povrchem v barvě desky. Výhodou tohoto fasádního prvku je dokonalá rovinnost, možnost demontáže jednotlivých desek a vysoká pevnost i při velkých formátech desek, čímž lze dosáhnout zvýraznění vybraných partií a dodat objektu atraktivní vzhled.



Materiálové varianty

- Desky s broušeným hydrofobizovaným povrchem
- Desky s povrchovou úpravou transparentní lazuroou
- Desky s povrchovou úpravou akrylátovou barvou
- Desky bez povrchové úpravy
- Vláknocementové desky mají třídu reakce na oheň EN 13501 A2-s1, d0
- Standardní rozměry jsou 1192-1250×2500 mm a 1200-1250×3040-3100 mm
- Při projektování doporučujeme ubrat ze standardních rozměrů 10 mm jako rezervu na formátování desky
- Standardní nejčastěji používaná tloušťka 8 mm (možnost 10 a 12 mm)

Kompletační prvky

Součástí ucelené dodávky jsou související systémové prvky. Jedná se o parapety, ostění, oplechování atik, větrací mřížky, okapnice, krycí profily nároží a koutů atp., které jsou vyráběny z lakovaného plechu, nebo jiných materiálů dle požadavků zákazníka. Doporučená podkonstrukce: certifikovaný nosný rošt.

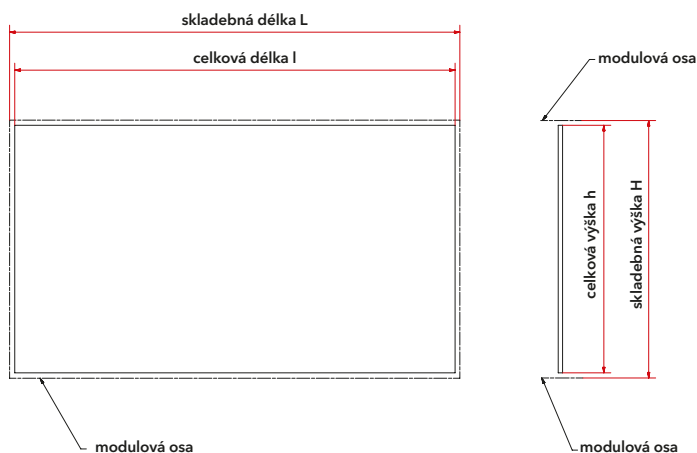
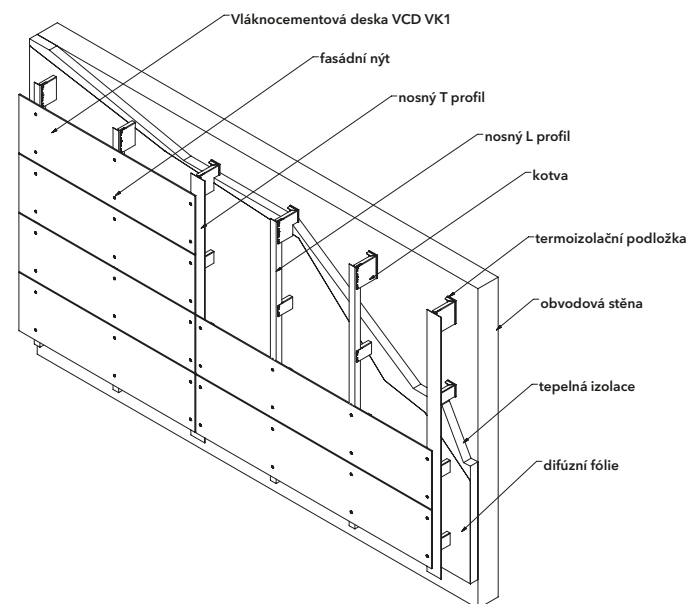
Doplňkové informace

Kotvení desek se provádí pomocí lakovaných hliníkových nebo nerezových nýtů, podle typu podkonstrukce. Každá deska je kotvena pevnými a kluznými body do předvrtaných otvorů. Počet a umístění otvorů se stanovuje na základě výpočtů pro zatížení větrem. Preferované umístění rohových nýtů je 80-100 mm (dle výrobce) od horizontálního okraje a 30 mm od vertikálních okrajů. Pro realizace provětrávaných fasád jsou nejčastěji používány vláknocementové desky Cembrit, Equitone, Silbonit, Swisspearl, StoneREX, Scalamid a další. Do desek je možné frézovat otvory, drážky, perforace, větrací mřížky a jiné libovolné tvary.

Cena systému

od 4.800,- Kč do 5.800,- Kč/m² bez DPH

Cena obsahuje dodávku a montáž hliníkové nosné podkonstrukce, tepelné izolace, difúzní fólie a pláště z vláknocementových desek včetně lemovacích prvků, spojovacího materiálu a montážní dokumentace. Výše ceny se odvíjí od povrchové úpravy materiálu, tloušťky materiálu, tloušťky a typu tepelné izolace a složitosti a členění objektu. Uvedená cena je pouze orientační, pro její zpřesnění nás kontaktujte.



Rozměry desek (mm)

skladebná délka L	min. 100, max. 1200*
skladebná výška H	min. 100, max. 3000*
celková délka l	L - Sv
celková výška h	H - Sh
hloubka d	tloušťka desky t
spára horizontální Sh	6 - 12
spára vertikální Sv	6 - 12
tloušťka desky t	8, 10, 12

* v závislosti od typu desky a výrobce