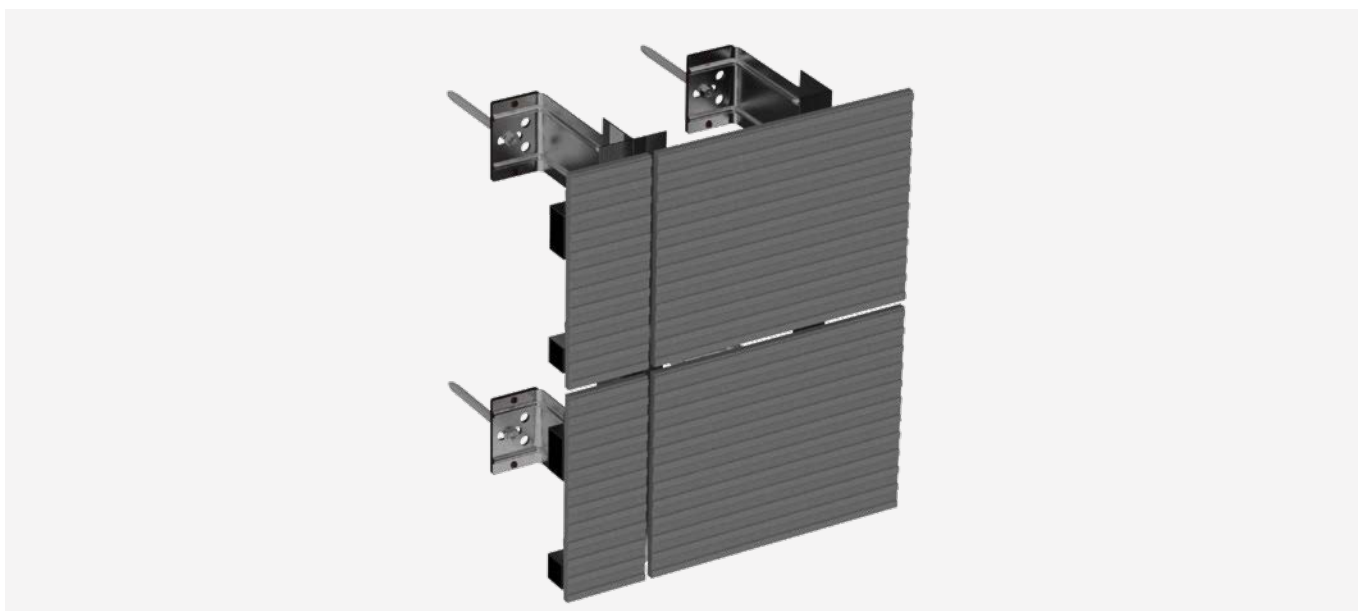
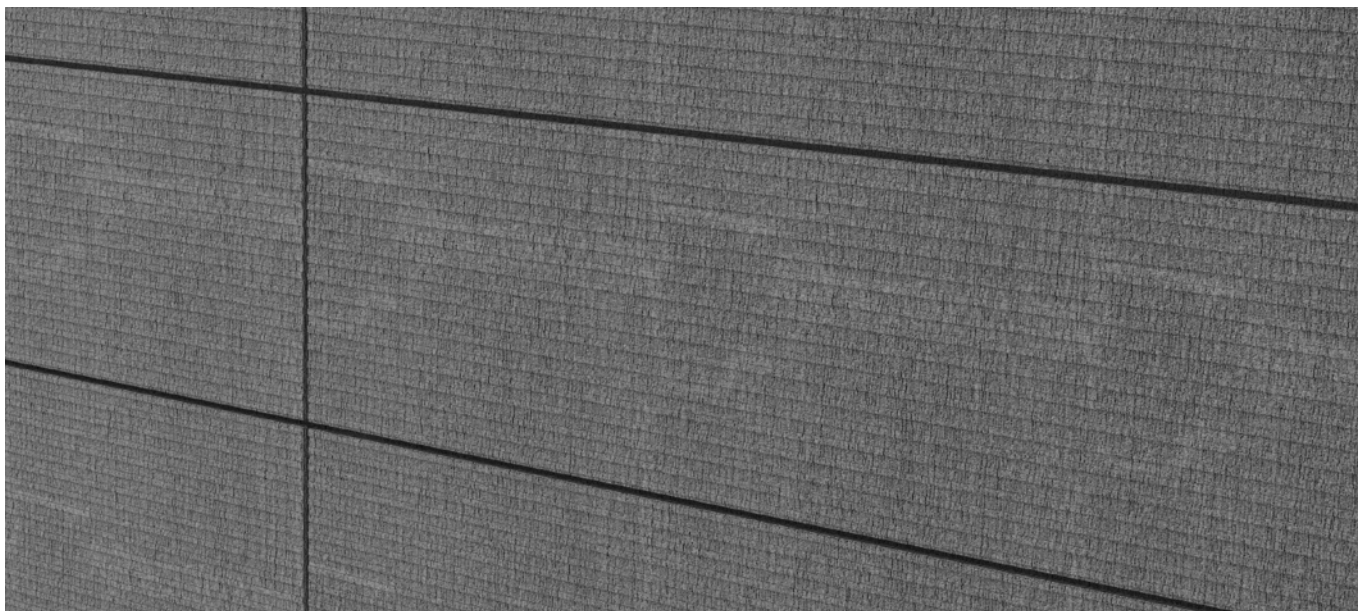


Vláknocementové fasády

DESKA VCD SK2

Fasádní obkladový prvek produktové řady Design z vláknocementových desek kotvený pomocí skrytého upevnění na nosnou podkonstrukci pro navrhování a realizaci exkluzivních zavěšených fasád.



VLÁKNOCEMENTOVÉ DESKY

Ušlechtilost a reprezentativní vzhled vláknocementových desek dodá každé stavbě na jedinečnosti. Díky dokonalému opracování frézou s diamantovým nástrojem je zaručena špičková kvalita v každém detailu. Vláknocementové desky dávají možnost rozehrát naprosto unikátní kombinace v barevnosti jakékoliv provětrávané fasády. Fasádní systémy lehkých obvodových plášťů řady Design nabízí mnoho možností pro opláštění staveb v oblasti průmyslu, podnikání, občanské a bytové výstavby.

VÝHODY

- Estetický vzhled a dlouhá životnost.
- Přírodní recyklovatelný materiál.
- Výborná požární odolnost.
- Dokonalá rovinnost.
- Nízká tepelná roztažnost.
- Možnost antigraffiti povrchové úpravy.
- Bez viditelných kotevních prvků.

Popis výrobku

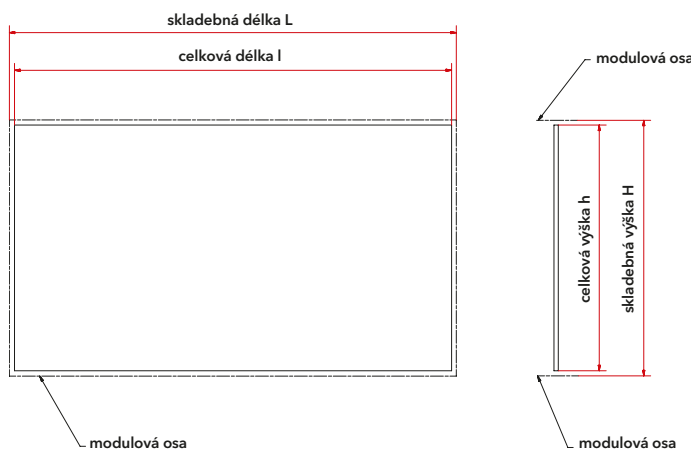
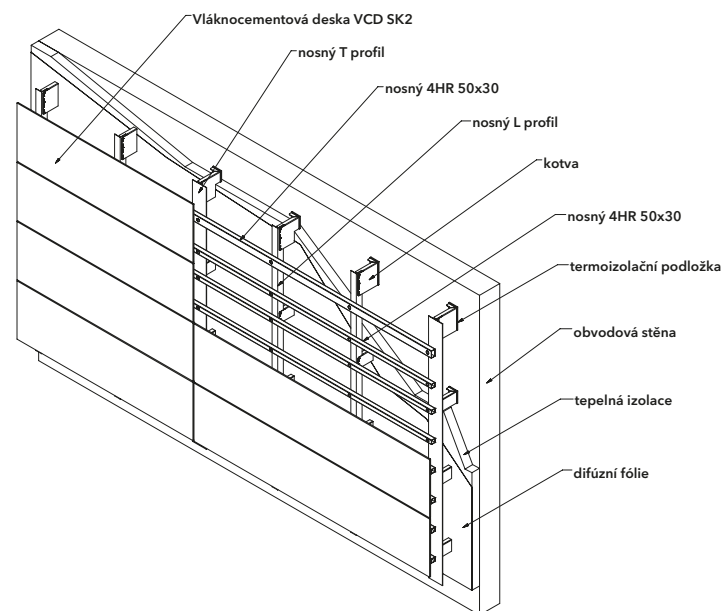
Fasádní vláknocementová deska VCD SK2 je strojně formátovaný fasádní prvek se zabroušenými hranami, který se kotví k podkladní konstrukci pomocí závěsných háků a zápichových šroubů do předvrtaných upevňovacích otvorů s vybráním na zadní straně desky. Spáry jsou otevřené a variantně mohou být opatřeny příčkami s lakovaným povrchem v barvě desky. Výhodou tohoto fasádního prvku je dokonalá rovinnost, čistá pohledová plocha bez viditelných kotvicích prvků a vysoká pevnost i při velkých formátech desek, čímž lze dosáhnout zvýraznění vybraných partií a dodat objektu atraktivní vzhled.



Cena systému

od 6.800,- Kč do 7.800,- Kč/m² bez DPH

Cena obsahuje dodávku a montáž hliníkové nosné podkonstrukce, tepelné izolace, difúzní fólie a pláště z vláknocementových desek včetně lemovacích prvků, spojovacího materiálu a montážní dokumentace. Výše ceny se odvíjí od povrchové úpravy materiálu, tloušťky materiálu, tloušťky a typu tepelné izolace a složitosti a členění objektu. Uvedená cena je pouze orientační, pro její zpřesnění nás kontaktujte.



Materiálové varianty

- Desky s broušeným hydrofobizovaným povrchem
- Desky s povrchovou úpravou transparentní lazuro
- Desky s povrchovou úpravou akrylátovou barvou
- Desky bez povrchové úpravy
- Vláknocementové desky mají třídu reakce na oheň EN 13501 A2-s1, d0
- Standardní rozměry jsou 1192-1250×2500 mm a 1200-1250×3040-3100 mm
- Při projektování doporučujeme ubrat ze standardních rozměrů 10 mm jako rezervu na formátování desky
- Standardní nejčastěji používaná tloušťka 8 mm (možnost 10 a 12 mm)

Kompletační prvky

Součástí ucelené dodávky jsou související systémové prvky. Jedná se o parapety, ostění, oplechování atik, větrací mřížky, okapnice, krycí profily nároží a koutů atp., které jsou vyráběny z lakovaného plechu, nebo jiných materiálů dle požadavků zákazníka. Doporučená podkonstrukce: certifikovaný nosný rošt.

Doplňkové informace

Závěsné háky v horní části desky jsou nosné a jsou opatřeny stavěcími šrouby, které umožňují seřízení polohy desky v horizontální rovině. Ostatní závěsné háky v ploše desky nemají možnost nastavení a slouží k udržení desky při zatížení větrem. Pro realizace provětrávaných fasád jsou nejčastěji používány vláknocementové desky Cembrit, Equitone, Silbonit, Swisspearl, StoneREX, Scalamid a další. Do desek je možné frézovat otvory, drážky, perforace, větrací mřížky a jiné libovolné tvary.

Rozměry desek (mm)

skladebná délka L	min. 100, max. 1200*
skladebná výška H	min. 100, max. 3000*
celková délka l	L - Sv
celková výška h	H - Sh
hloubka d	tloušťka desky t
spára horizontální Sh	6 - 12
spára vertikální Sv	6 - 12
tloušťka desky t	8, 10, 12

* v závislosti od typu desky a výrobce