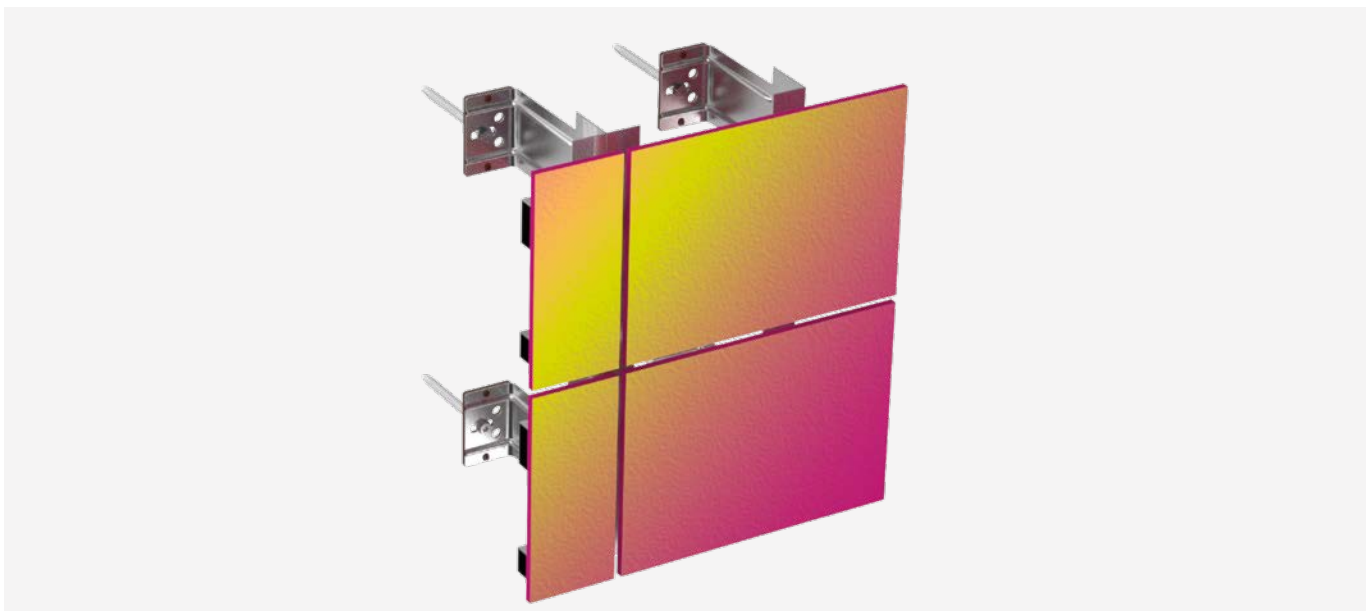
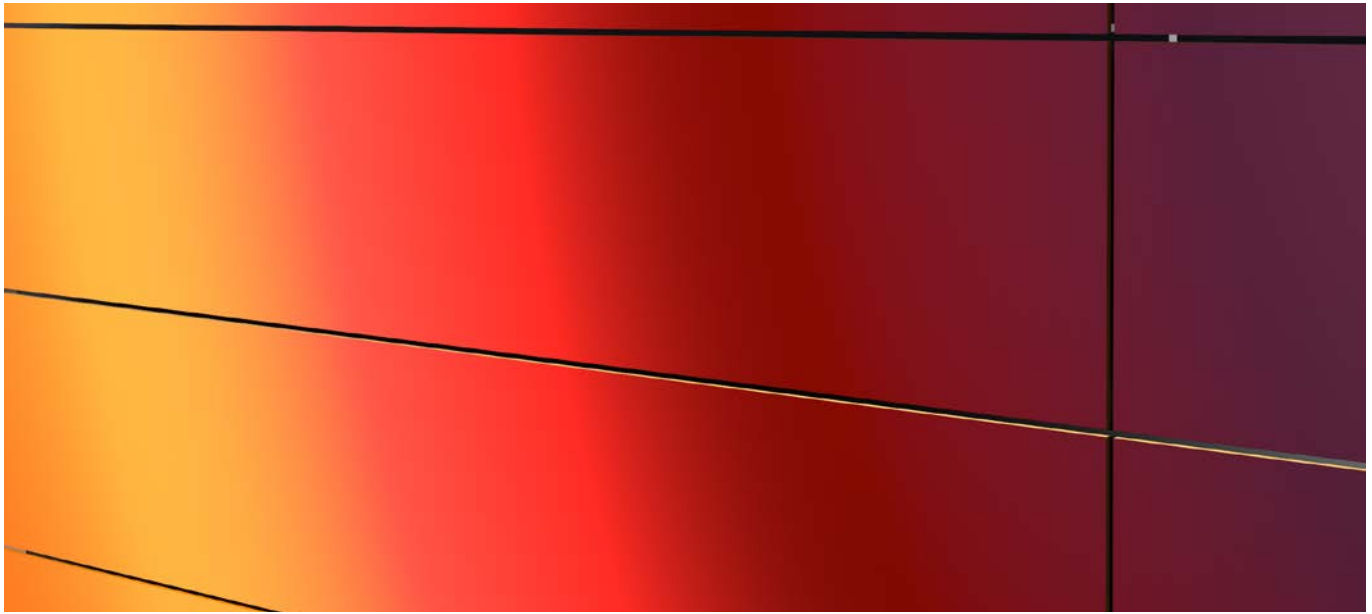


## Fasády z Rockpanelu

### DESKA RPN SK2

Fasádní obkladový prvek produktové řady Design z čedičových desek Rockpanel kotvený pomocí skrytého upevnění na nosnou podkonstrukci pro navrhování a realizaci exkluzivních zavěšených fasád.



#### ČEDIČOVÉ DESKY ROCKPANEL

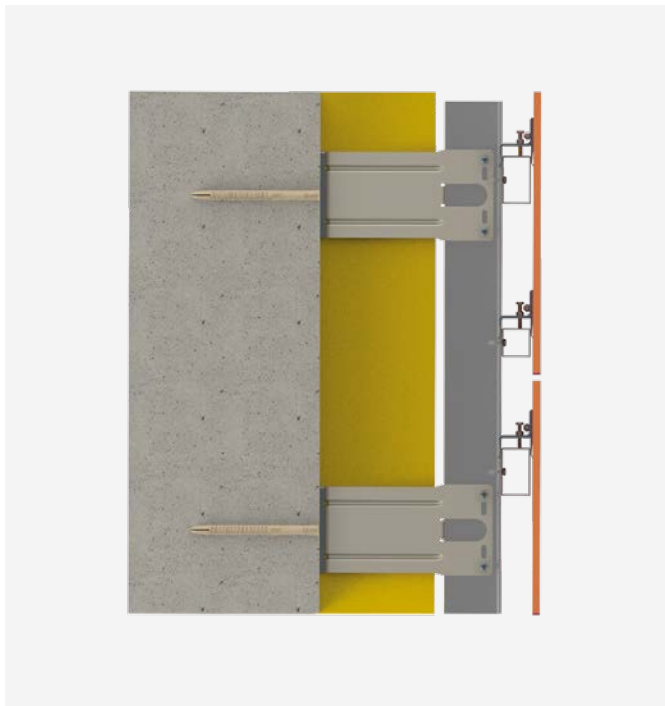
Fasádní desky Rockpanel se vyznačují jedinečnými vlastnostmi a jsou k dispozici v unikátní a široké výrobní škále v provedení Natural, Woods, Stones, Colours, Metallics, Brilliant a Chameleon. Rockpanel je vyráběn z udržitelného zdroje, čedičové horniny a spojuje v sobě trvanlivost kamene a lehkost opracování dřeva. Rockpanel je flexibilní a robustní deska, kterou lze snadno použít v jakémkoli tvaru nebo formě včetně ohýbání, gravírování a perforací. Jeho předností je nízká objemová hmotnost, minimální údržba a dlouholetá stálobarevnost.

#### VÝHODY

- Jedinečné vlastnosti.
- Montáž neomezená povětrnostními vlivy.
- Výborná požární odolnost.
- Dokonalá rovinnost.
- Velmi nízká tepelná roztažnost.
- Bez viditelných kotevních prvků.

## Popis výrobku

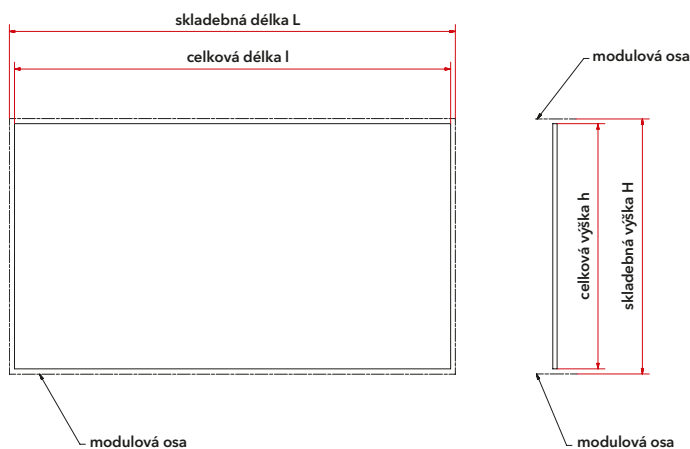
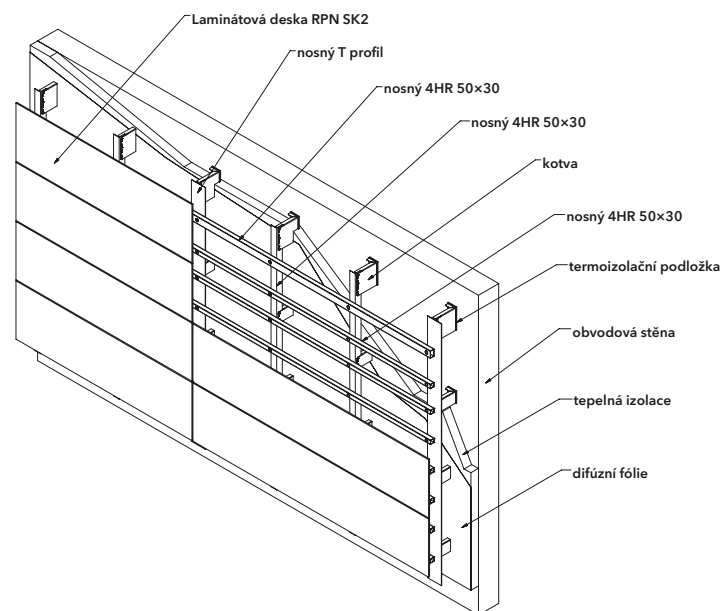
Fasádní čedičová deska RPN SK2 je strojně formátovaný fasádní prvek, který se kotví k vodorovné podkladní konstrukci pomocí závěsných háků připevněných k desce speciálními nýty do předvrtaných upevňovacích otvorů na zadní straně desky. Spáry jsou otevřené a variantně mohou být opatřeny příčkami s lakovaným povrchem v barvě desky. Výhodou tohoto fasádního prvku je dokonalá rovinnost, čistá pohledová plocha bez viditelných kotvicích prvků a vysoká pevnost i při velkých formátech desek, čímž lze dosáhnout zvýraznění vybraných partií a dodat objektu atraktivní vzhled.



## Cena systému

od 6.800,- Kč do 7.800,- Kč/m<sup>2</sup> bez DPH

Cena obsahuje dodávku a montáž hliníkové nosné podkonstrukce, tepelné izolace, difúzní fólie a pláště z desek Rockpanel včetně lemovacích prvků, spojovacího materiálu a montážní dokumentace. Výše ceny se odvíjí od povrchové úpravy materiálu, tloušťky materiálu, tloušťky a typu tepelné izolace a složitosti a členění objektu. Uvedená cena je pouze orientační, pro její zpřesnění nás kontaktujte.



## Materiálové varianty

- Desky jsou vyrobeny z čedičové hmoty a jsou standardně opatřeny ochrannou krycí fólií (vyjma desek Natural)
- Desky Rockpanel Natural tl. 10 mm a ostatní dekory tl. 6 a 8 mm mají třídu reakce na oheň EN 13501 B-s2, d0 (standardní desky Durable). Desky Rockpanel tl. 9 a 11 mm mají třídu reakce na oheň EN 13501 A2-s1, d0 (desky FS-Xtra)
- Standardní rozměry jsou 3050×1250 mm a 2500×1200 a 1250 mm. Při projektování doporučujeme ubrat ze standardních rozměrů 10 mm jako rezervu pro formátování desky
- Tloušťky desek 6, 8, 9, 10 a 11 mm (liší se podle typu desky)
- Standardní šířka spáry 5-8 mm (podle typu podkonstrukce), za splnění určitých podmínek lze použít beze spár až do délky 15 m

## Kompletační prvky

Součástí ucelené dodávky jsou související systémové prvky. Jedná se o parapety, ostění, oplechování atik, větrací mřížky, okapnice, krycí profily nároží a koutů atp. Doporučená podkonstrukce: certifikovaný nosný rošt.

## Doplňkové informace

Ke kotvení profilů do desky je bezpodmínečně nutné používat spojovací prvky, které byly certifikovány pro desky Rockpanel (SFS) a dodržet doporučený průměr a hloubku otvorů. Tento způsob kotvení je možný pouze u desek tl. 11 mm. Do desek je možné gravírovat, frézovat otvory, drážky, perforace, větrací mřížky a jiné libovolné tvary. Desky lze ohýbat až do rádiusu 2500 mm (deska délky 3050 mm a tl. 8 mm). U všech dekoračních vzorů se opakuje až po 50 cm. Desky Rockpanel nemají směr lakování (vyjma dřevodekoru a kamene). Desky mají povrchovou úpravu ProtectPlus (anti graffiti úprava + zvýšená UV odolnost), pouze u desek Colours je tato úprava na vyžádání za příplatek.

## Rozměry desek (mm)

skladebná délka L	min. 100, max. 1200-1250*
skladebná výška H	min. 100, max. 3050
celková délka l	L - Sv
celková výška h	H - Sh
hloubka d	tloušťka desky t
spára horizontální Sh	5 - 8**
spára vertikální Sv	5 - 8**
tloušťka desky t	6, 8, 9, 10, 11

\* podle typu desky \*\* podle typu podkonstrukce