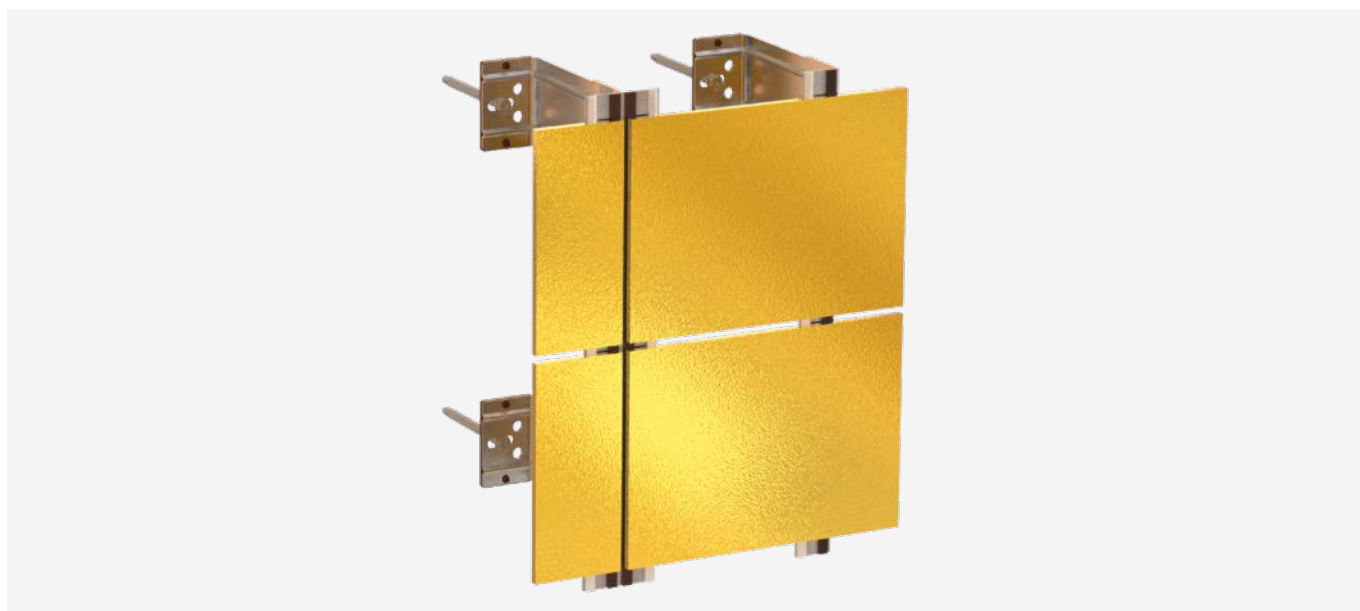


Fasády z Rockpanelu

DESKA RPN SK1

Fasádní obkladový prvek produktové řady Design z čedičových desek Rockpanel kotvený lepením na nosnou podkonstrukci pro navrhování a realizaci exkluzivních zavěšených fasád.



ČEDIČOVÉ DESKY ROCKPANEL

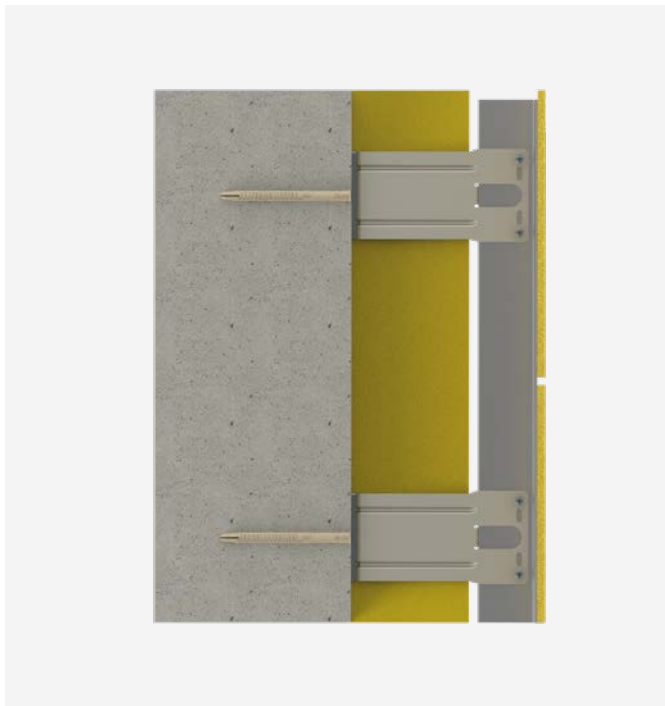
Fasádní desky Rockpanel se vyznačují jedinečnými vlastnostmi a jsou k dispozici v unikátní a široké výrobní škále v provedení Natural, Woods, Stones, Colours, Metallics, Brilliant a Chameleon. Rockpanel je vyráběn z udržitelného zdroje, čedičové horniny a spojuje v sobě trvanlivost kamene a lehkost opracování dřeva. Rockpanel je flexibilní a robustní deska, kterou lze snadno použít v jakémkoli tvaru nebo formě včetně ohýbání, gravírování a perforací. Jeho předností je nízká objemová hmotnost, minimální údržba a dlouholetá stálobarevnost.

VÝHODY

- Jedinečné vlastnosti.
- Dlouhá životnost.
- Přírodní recyklovatelný materiál.
- Výborná požární odolnost.
- Dokonalá rovinnost.
- Velmi nízká tepelná roztažnost.
- Bez viditelných kotevních prvků.

Popis výrobku

Fasádní čedičová deska RPN SK1 je strojně formátovaný fasádní prvek, který se ve vertikální spáře kotví k podkladní konstrukci lepením speciálními lepidly. Vertikální spáru tvoří plocha profilu nosného roštu, horizontální spára je buď otevřená, nebo s příčkami. Pohledové prvky nosného roštu mají povrchový vzhled přírodního hliníku nebo jsou černé. Řezné hrany desky mohou být přírodní hnědé, nebo mohou být opatřeny nátěrem v barvě desky. Výhodou tohoto fasádního prvku je dokonalá rovinnost, čistá pohledová plocha bez viditelných kotvicích prvků, odolnost proti poškrábání a vysoká pevnost i při velkých formátech desek, čímž lze dosáhnout zvýraznění vybraných partií a dodat objektu atraktivní vzhled.



Materiálové varianty

- Desky jsou vyrobeny z čedičové hmoty a jsou standardně opatřeny ochrannou krycí fólií (vyjma desek Natural)
- Desky Rockpanel Natural tl. 10 mm a ostatní dekory tl. 6 a 8 mm mají třídu reakce na oheň EN 13501 B-s2, d0 (standardní desky Durable). Desky Rockpanel tl. 9 a 11 mm mají třídu reakce na oheň EN 13501 A2-s1, d0 (desky FS-Xtra)
- Standardní rozměry jsou 3050×1250 mm a 2500×1200 a 1250 mm. Při projektování doporučujeme ubrat ze standardních rozměrů 10 mm jako rezervu pro formátování desky
- Tloušťky desek 6, 8, 9, 10 a 11 mm (liší se podle typu desky)
- Standardní šířka spáry 5-8 mm (podle typu podkonstrukce), za splnění určitých podmínek lze použít beze spár až do délky 15 m

Kompletační prvky

Součástí ucelené dodávky jsou související systémové prvky. Jedná se o parapety, ostění, oplechování atik, větrací mřížky, okapnice, krycí profily nároží a koutů atp. Doporučená podkonstrukce: certifikovaný nosný rošt.

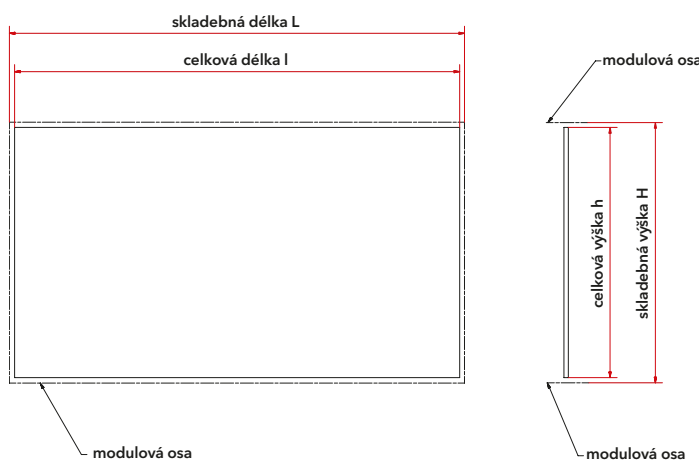
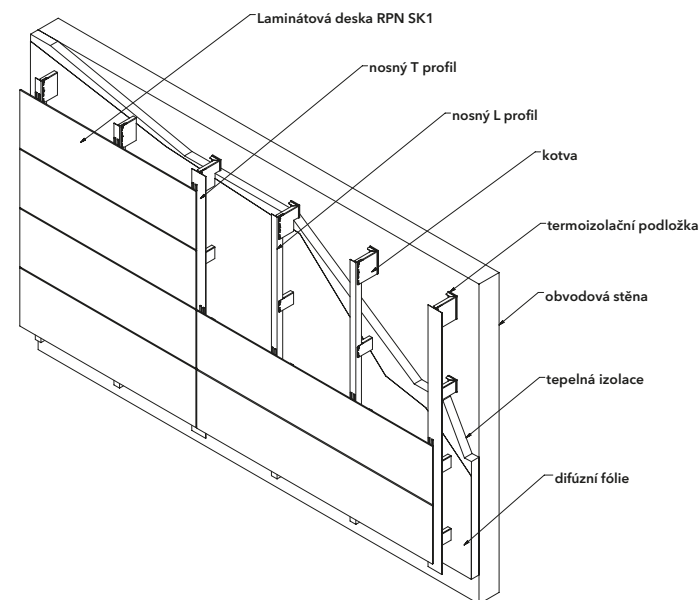
Doplňkové informace

Je bezpodmínečně nutné používat výhradně lepidla, která byla certifikována pro lepení desek Rockpanel (Bostik, SIKA) a dodržet doporučený rozsah pracovní teploty (obvykle od +5 °C do +40 °C). Prvotní fixaci desky do doby zatuhnutí lepidla zajišťuje oboustranná lepicí páska. Do desek je možné gravírovat, frézovat otvory, drážky, perforace, větrací mřížky a jiné libovolné tvary. Desky lze ohýbat až do rádiu 2500 mm (deska délky 3050 mm a tl. 8 mm). U všech dekorů se vzor opakuje až po 50 cm. Desky Rockpanel nemají směr lakování (vyjma dřevodekoru a kamene). Desky mají povrchovou úpravu ProtectPlus (anti graffiti úprava + zvýšená UV odolnost), pouze u desek Colours je tato úprava na vyžádání za příplatek.

Cena systému

od 5.500,- Kč do 6.500,- Kč/m² bez DPH

Cena obsahuje dodávku a montáž hliníkové nosné podkonstrukce, tepelné izolace, difúzní fólie a pláště z desek Rockpanel včetně lemovacích prvků, spojovacího materiálu a montážní dokumentace. Výše ceny se odvíjí od povrchové úpravy materiálu, tloušťky materiálu, tloušťky a typu tepelné izolace a složitosti a členění objektu. Uvedená cena je pouze orientační, pro její zpřesnění nás kontaktujte.



Rozměry desek (mm)

skladebná délka L	min. 100, max. 1200-1250*
skladebná výška H	min. 100, max. 3050
celková délka l	L - Sv
celková výška h	H - Sh
hloubka d	tloušťka desky t
spára horizontální Sh	5 - 8**
spára vertikální Sv	5 - 8**
tloušťka desky t	6, 8, 9, 10, 11

* podle typu desky ** podle typu podkonstrukce