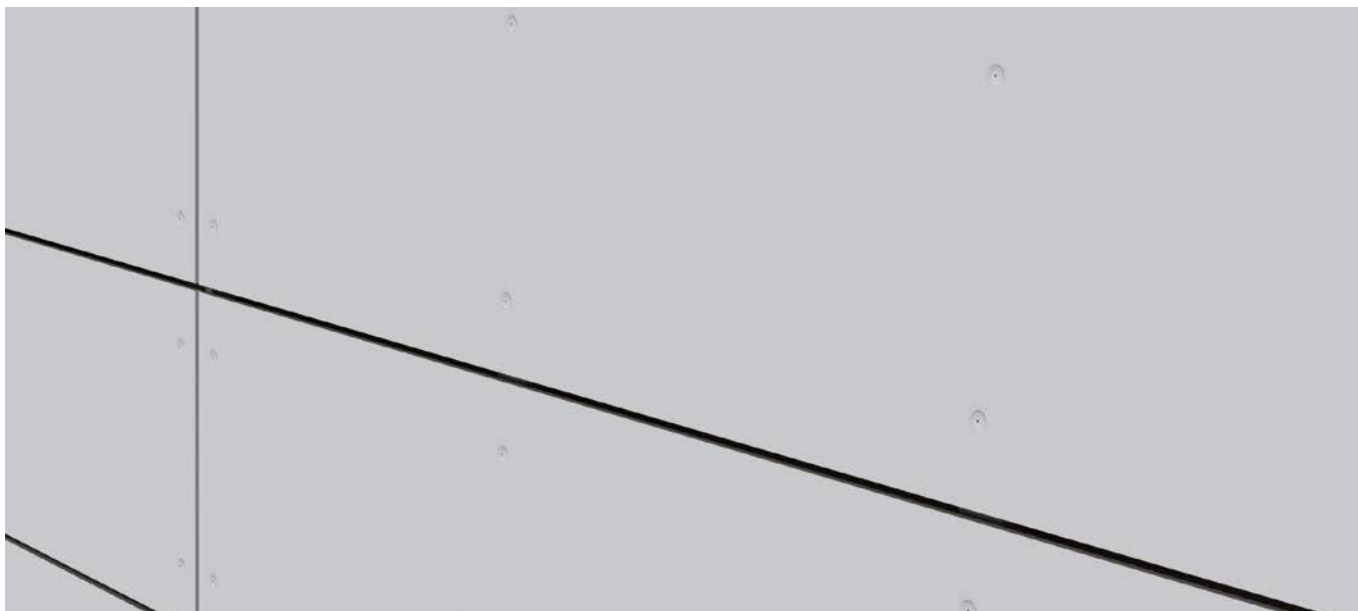


# Bondové fasády

## **BONDOVÁ DESKA VK1**

Fasádní obkladový prvek produktové řady Design z bondových desek kotvený nýtováním na nosnou podkonstrukci pro navrhování a realizaci exkluzivních zavěšených fasád.



### **BONDOVÉ DESKY**

Bondová provětrávaná fasáda nabízí jedinečnost, originalitu a kvalitu díky snoubení bezúdržbového hliníku a kvalitního jádra těchto sendvičových desek. Nabízí nepřeberné množství použitých designů a tvarů každé fasády a umožňuje dát fasádě trvale moderní plášť. Fasádní systémy lehkých obvodových plášťů řady Design nabízí mnoho možností pro opláštění staveb v oblasti průmyslu, podnikání, občanské a bytové výstavby.

### **VÝHODY**

- Reprezentativní vzhled budov.
- Dlouhá životnost.
- Mimořádná kvalita povrchové úpravy.
- Trvanlivost a barevná stálost.
- Dokonalá rovinnost.
- Snadná a rychlá montáž, možnost demontáže jednotlivých desek.

## Popis výrobku

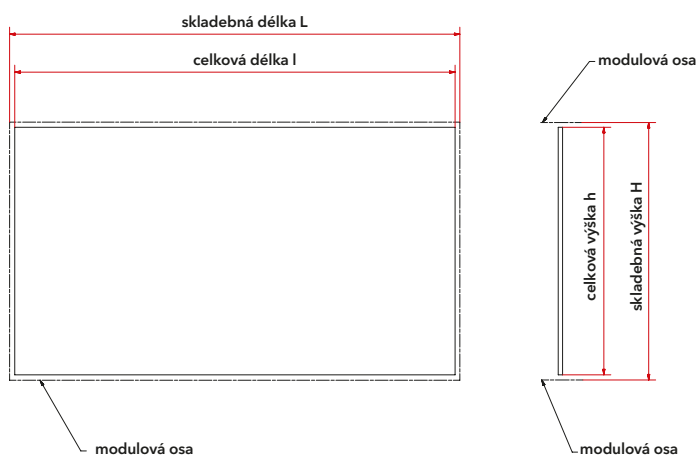
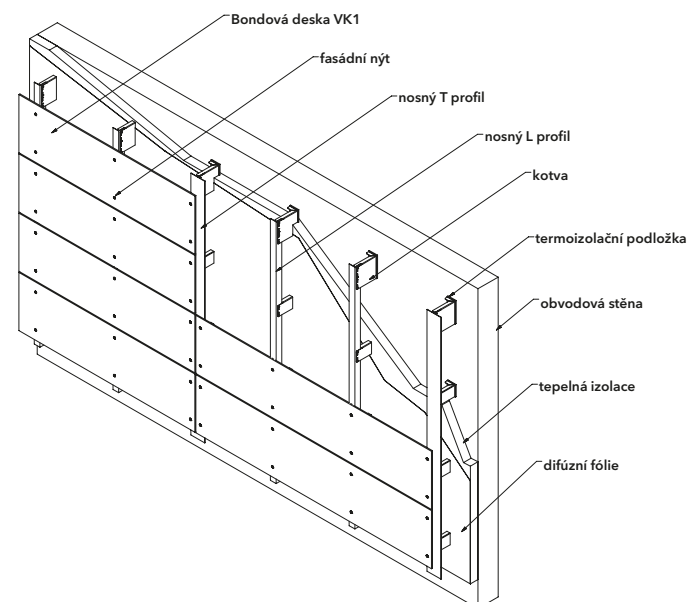
Fasádní bondová deska VK1 je strojně formátovaný fasádní prvek s možností ohranění hran (tj. zakrytí jádra), který se ve vertikální spáře kotví k podkladní konstrukci pomocí nýtů s povrchovou úpravou v barvě desky. Vertikální spáru tvoří plocha profilu nosného roštu, horizontální spára je buď otevřená, nebo s příčkami. Pohledové prvky nosného roštu mají povrchový vzhled přírodního hliníku a mohou být opatřeny lakovaným povrchem v barvě desky. Výhodou tohoto fasádního prvku je dokonalá rovinnost, možnost demontáže jednotlivých desek a vysoká pevnost i při velkých formátech desek, čímž lze dosáhnout zvýraznění vybraných partií a dodat objektu atraktivní vzhled.



## Cena systému

**od 4.400,- Kč do 5.400,- Kč/m<sup>2</sup> bez DPH**

Cena obsahuje dodávku a montáž hliníkové nosné podkonstrukce, tepelné izolace, difúzní fólie a pláště z kompozitního materiálu včetně lemovacích prvků, spojovacího materiálu a montážní dokumentace. Výše ceny se odvíjí od povrchu a požární odolnosti bondu (jádro typu PE, FR, A2), tloušťky a typu tepelné izolace a složitosti a členění objektu. Uvedená cena je pouze orientační, pro její zpřesnění nás kontaktujte.



## Materiálové varianty bondů (ACP/ACM)

- Fasádní bond A2 -sendvičová obkladová deska s minerálním anorganickým jádrem (A2-s1, d0)
- Fasádní bond FR -sendvičová obkladová deska s minerálním jádrem s redukovanou hořlavostí (B-s1, d0)
- Fasádní bond PE -sendvičová obkladová deska s polyetylenovým jádrem (D-s2, d0 až F)
- Standardní krycí plechy jsou oboustranně hliníkové tl. 0,5 mm
- Celkové tloušťky kompozitních panelů jsou 4 a 6 mm

## Kompletační prvky

Součástí ucelené dodávky jsou související systémové prvky. Jedná se o parapety, ostění, oplechování atik, větrací mřížky, okapnice, krycí profily nároží a koutů atp., které jsou vyráběny z kompozitních panelů, nebo jiných materiálů dle požadavků zákazníka. Doporučená podkonstrukce: hliníkový nosný rošt.

## Doplňkové informace

Povrchová barevná úprava na lícové straně buď fluorcarbonový povlak FEVE s možností volby intenzity lesku od 5 do 80 %, nebo standardně dodávaný povrch PVDF a VHDPE s leskem cca 30-40 %. Neomezená škála barev a vzorů se odvíjí pouze od požadovaného množství. Stabilní a zároveň flexibilní fasádní materiál nízké hmotnosti, odolný povětrnostním podmínkám a proti proražení, pohlcuje vibrace. Rozměry desek jsou omezeny pouze velikostí formátu použitého kompozitního panelu (max. 2050×7200 mm). Desky jsou potaženy ochrannou fólií.

## Rozměry desek (mm)

skladebná délka L	min. 100, max. 4000*
skladebná výška H	min. 100, max. 1450*
celková délka l	L - Sv
celková výška h	H - Sh
hloubka d	tloušťka desky t
spára horizontální Sh	6 - 10
spára vertikální Sv	6 - 10
tloušťka bondu t	4, 6

\* v závislosti od typu desky a výrobce