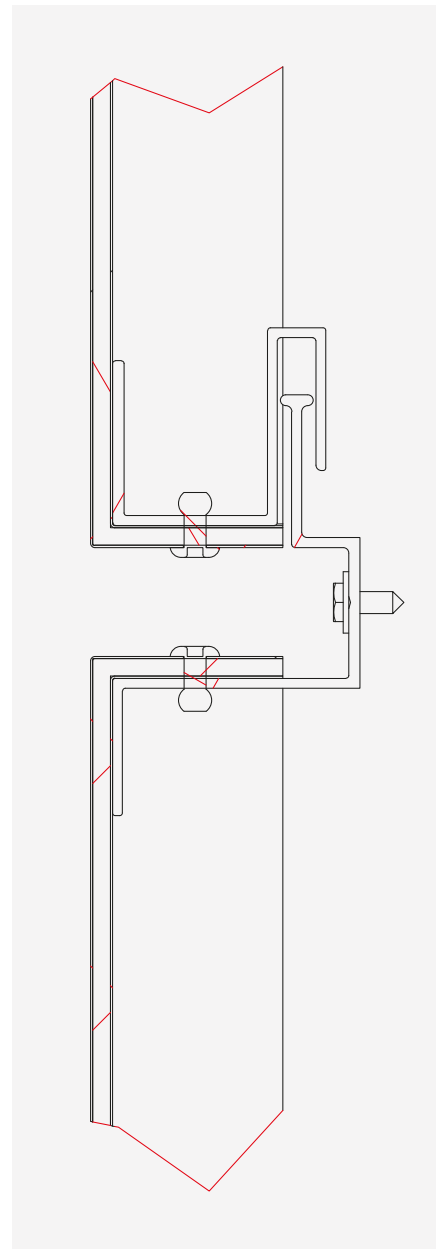
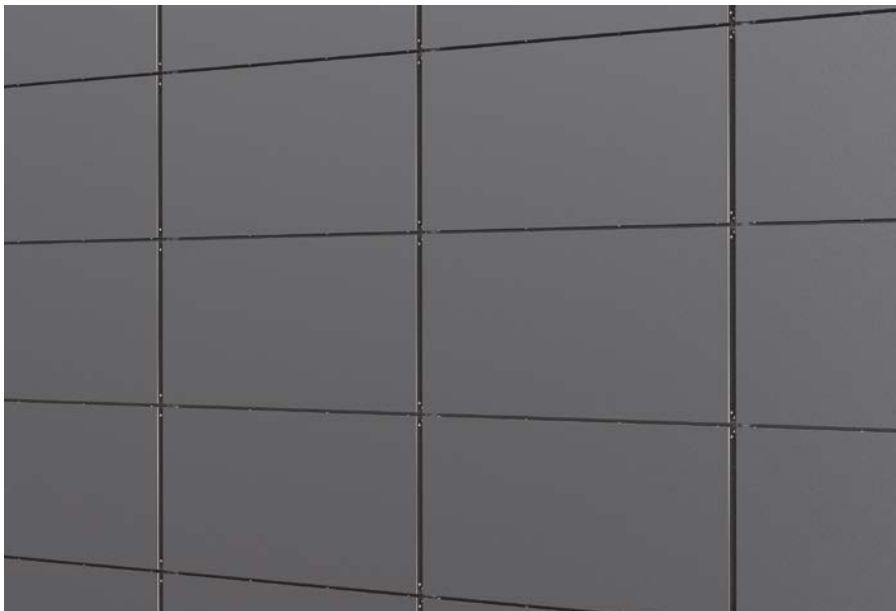


Bondové fasády

KAZETA BOND SZ1

Fasádní prvek produktové řady Design z kompozitních panelů (bondů) kotvený pomocí S-Z hliníkových profilů pro navrhování a realizaci exkluzivních zavěšených fasád.



BONDOVÉ KAZETY

Bondová provětrávaná fasáda nabízí jedinečnost, originalitu a kvalitu díky snoubení bezúdržbového hliníku a kvalitního jádra těchto sendvičových desek. Nabízí nepřeborné množství použití designů a tvarů každé fasády a umožňuje dát fasádě trvale moderní plášť. Fasádní systémy lehkých obvodových plášťů řady Design nabízí mnoho možností pro opláštění staveb v oblasti průmyslu, podnikání, občanské a bytové výstavby.

VÝHODY

- Reprezentativní vzhled budov.
- Dlouhá životnost.
- Mimořádná kvalita povrchové úpravy.
- Trvanlivost a barevná stálost.
- Dokonalá rovinnost.
- Tvarová variabilita.
- Snadná a rychlá montáž.

Popis výrobku

Fasádní kazeta BOND SZ1 je strojně formátovaný fasádní prvek obvykle obdélníkového tvaru s převažujícím délkovým rozměrem z kompozitních panelů, který se v horizontální spáře napojuje zámkovým systémem. Kazeta se připevňuje ve spodní části osazením do zámků a v horní části se kotví pomocí šroubů v horizontální spáře k nosnému roštu. Vertikální spáru tvoří plocha vertikálního profilu nosného roštu. Pohledové prvky nosného roštu mají povrchový vzhled přírodního hliníku a mohou být na požádání opatřeny lakovaným povrchem v barvě kazety. Výhodou tohoto fasádního prvku je dokonalá rovinnost a vysoká pevnost i při velkých formátech kazet, čímž lze dosáhnout zvýraznění vybraných partií a dodat objektu atraktivní vzhled.



Materiálové varianty bondů (ACP/ACM)

- Fasádní bond A2 -sendvičová obkladová deska s minerálním anorganickým jádrem (A2-s1, d0)
- Fasádní bond FR -sendvičová obkladová deska s minerálním jádrem s redukovanou hořlavostí (B-s1, d0)
- Fasádní bond PE -sendvičová obkladová deska s polyetylenovým jádrem (D-s2, d0 až F)
- Standardní krycí plechy jsou oboustranně hliníkové tl. 0,5 mm
- Celkové tloušťky kompozitních panelů jsou 4 a 6 mm

Kompletační prvky

Součástí ucelené dodávky jsou související systémové prvky. Jedná se o parapety, ostění, oplechování atik, větrací mřížky, okapnice, krycí profily nároží a koutů atp., které jsou vyráběny z kompozitních panelů, nebo jiných materiálů dle požadavků zákazníka. Doporučená podkonstrukce: hliníkový nosný rošt.

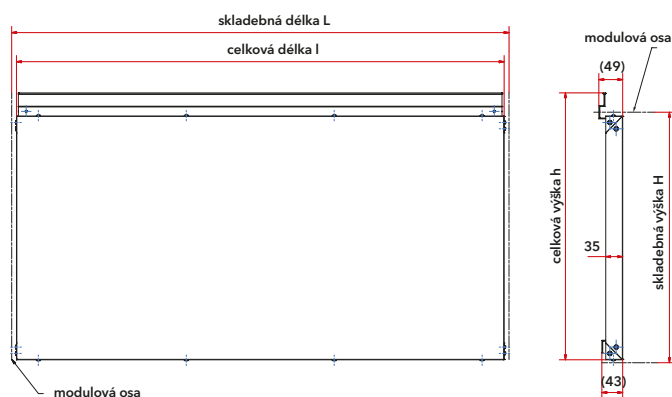
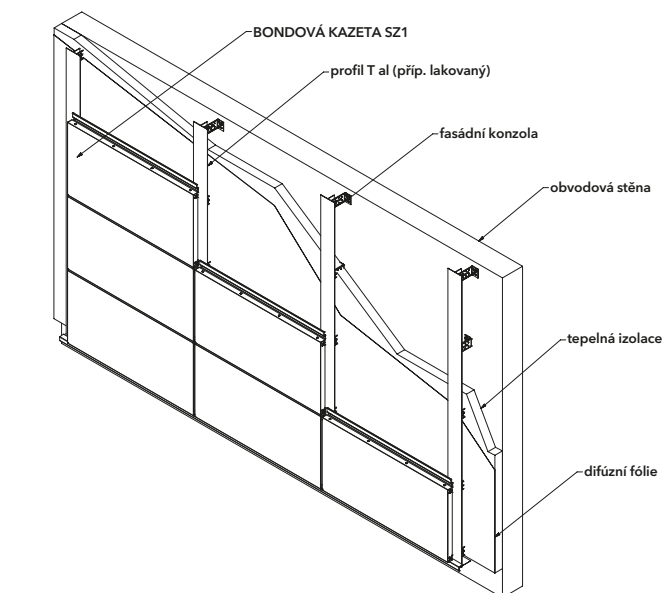
Doplňkové informace

Povrchová barevná úprava na lícové straně buď fluorkarbonový povlak LUMIFLON (FEVE) s možností volby intenzity lesku od 20 do 80 %, nebo standardně dodávaný KYNAR 500 (PVDF) s leskem 30-40 %. Neomezená škála barev a vzorů se odvíjí pouze od požadovaného množství. Stabilní a zároveň flexibilní fasádní materiál nízké hmotnosti, odolný povětrnostním podmínkám a proti proražení, pohlcuje vibrace. Rozměry kazet jsou omezeny pouze velikostí formátu použitého kompozitního panelu (max. 2050 x 7200 mm, standardně 1250 x 3000-5000 mm, 1500 x 3000-5000 mm dle dodavatele). Kazety jsou potaženy ochrannou fólií. Při větších rozměrech kazet, než je uvedeno v tabulce, je nutné vložit výztužné profily.

Cena systému

od 3.900,- Kč do 5.500,- Kč/m² bez DPH

Cena obsahuje dodávku a montáž hliníkové nosné podkonstrukce, tepelné izolace, difúzní fólie a pláště z kompozitního materiálu včetně lemovacích prvků, spojovacího materiálu a montážní dokumentace. Výše ceny se odvíjí od povrchu a požární odolnosti bondu (jádro typu PE, FR, A2), tloušťky a typu tepelné izolace a složitosti a členění objektu. Uvedená cena je pouze orientační, pro její zpřesnění nás kontaktujte.



Rozměry kazet (mm)

skladebná délka L	min. 65, max. 4000*
skladebná výška H	min. 65, max. 1000**
celková délka l	L - Sv
celková výška h	H + 37
hloubka d	49
spára horizontální Sh	10 - 20
spára vertikální Sv	min. 10
tloušťka bondu t	4, 6

* délky nad 4000 mm na dotaz ** šířky nad 1000 mm na dotaz