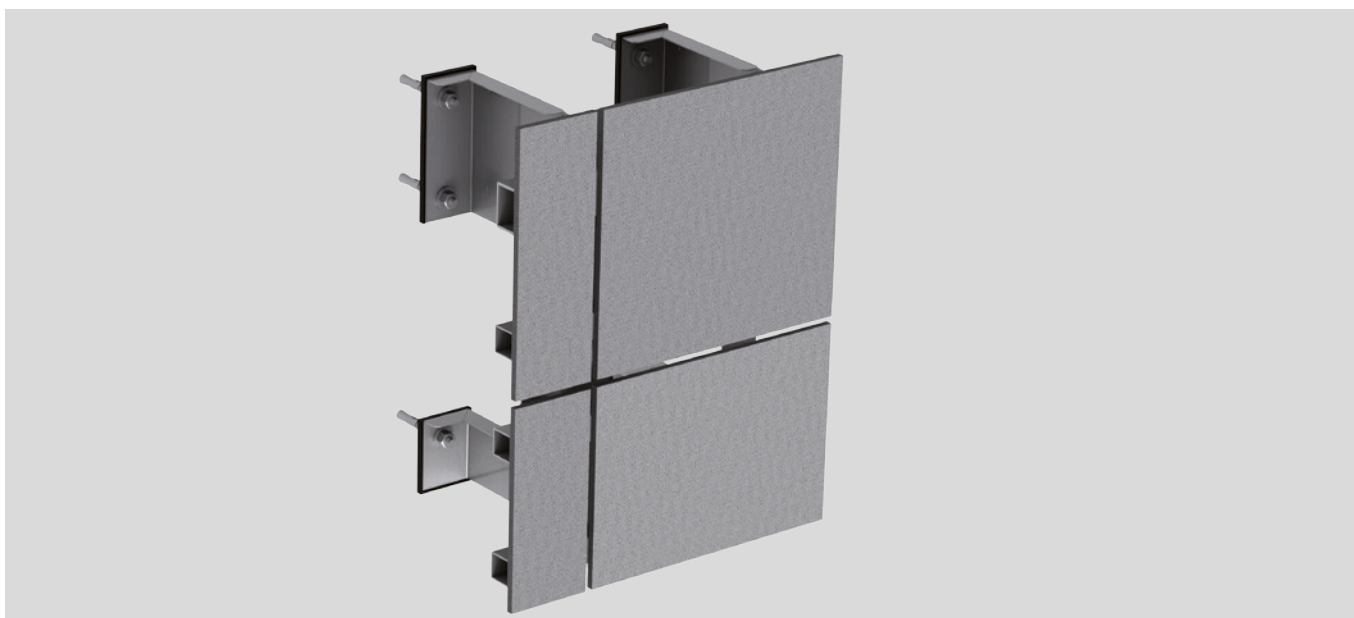
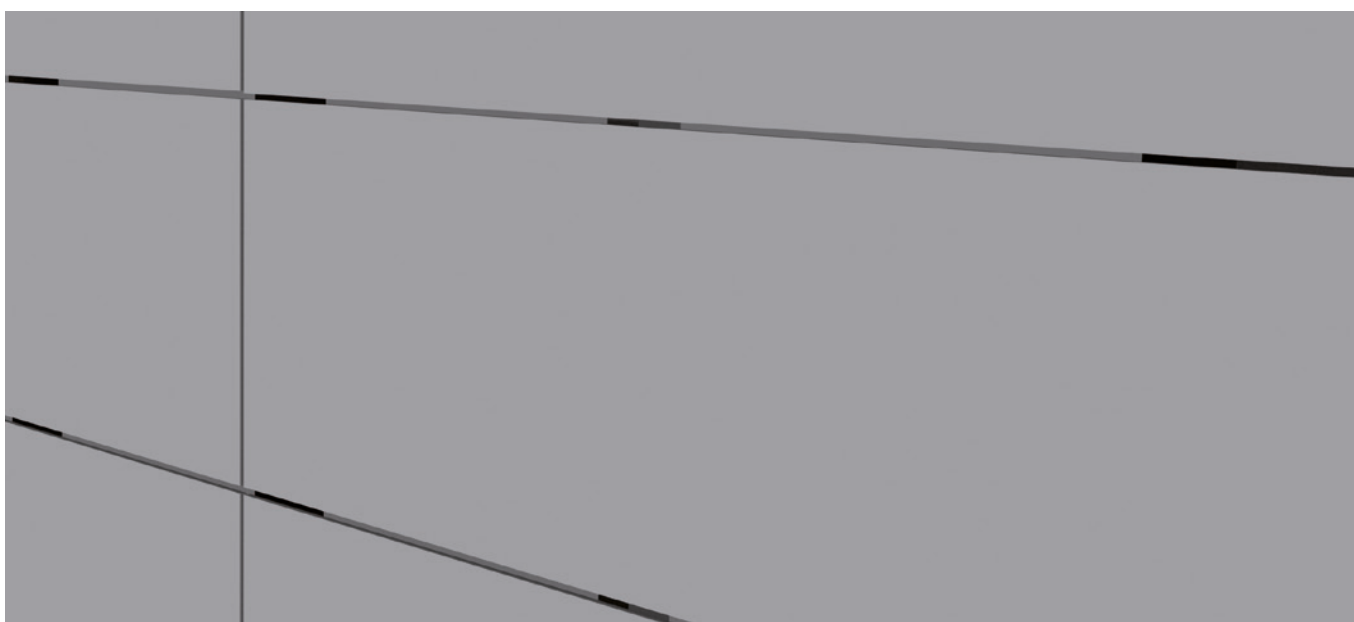


DESKA VCD SK2

Fasádní obkladový prvek produktové řady Design z vláknocementových desek kotvený pomocí skrytého upevnění na nosnou podkonstrukci pro navrhování a realizaci exkluzivních zavěšených fasád.



VLÁKNOCEMENTOVÉ DESKY

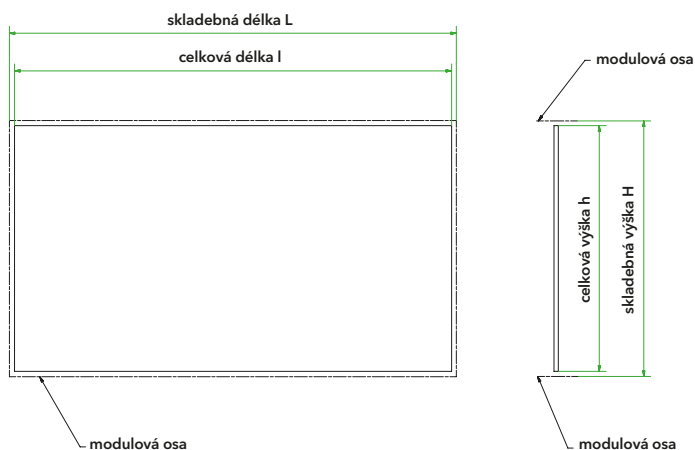
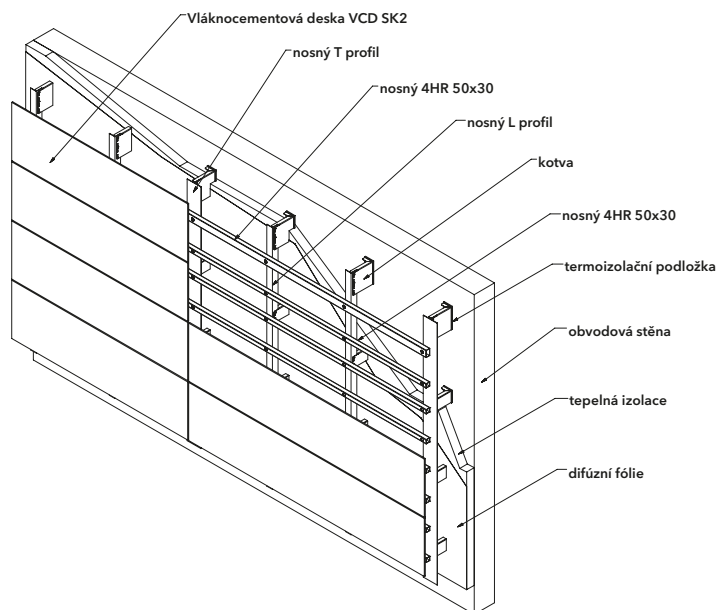
Ušlechtilost a reprezentativní vzhled vláknocementových desek dodá každé stavbě na jedinečnosti. Díky dokonalému opracování frézou s diamantovým nástrojem je zaručena špičková kvalita v každém detailu. Vláknocementové desky dávají možnost rozehrát naprosto unikátní kombinace v barevnosti jakékoliv provětrávané fasády. Fasádní systémy lehkých obvodových pláštů řady Design nabízí mnoho možností pro opláštění staveb v oblasti průmyslu, podnikání, občanské a bytové výstavby.

VÝHODY

Estetický vzhled.
Dlouhá životnost.
Přírodní recyklovatelný materiál.
Výborná požární odolnost.
Dokonalá rovinnost.
Nízká tepelná roztažnost.
Možnost antigraffiti povrchové úpravy.
Bez viditelných kotevnických prvků.

POPIS VÝROBKU

Fasádní vláknocementová deska VCD SK2 je strojně formátovaný fasádní prvek se zabroušenými hranami, který se kotví k podkladní konstrukci pomocí závěsných háků a zápichových šroubů do předvrtaných upevňovacích otvorů s vybráním na zadní straně desky. Spáry jsou otevřené a variantně mohou být opatřeny příčkami s lakovaným povrchem v barvě desky. Výhodou tohoto fasádního prvku je dokonalá rovinnost, čistá pohledová plocha bez viditelných kotvicích prvků a vysoká pevnost i při velkých formátech desek, čímž lze dosáhnout zvýraznění vybraných partií a dodat objektu atraktivní vzhled.



MATERIÁLOVÉ VARIANTY

- > Desky s broušeným hydrofobizovaným povrchem
- > Desky s povrchovou úpravou transparentní lazurou
- > Desky s povrchovou úpravou akrylátovou barvou
- > Desky bez povrchové úpravy
- > Vláknocementové desky mají třídu reakce na oheň EN 13501 A2-s1, d0
- > Standardní rozměry jsou 1192-1250×2500 a 1200-1250×3040-3100 mm
- > Standardní nejčastěji používaná tloušťka 8 mm (možnost 10 a 12 mm)

KOMPLETAČNÍ PRVKY

Součástí ucelené dodávky jsou související systémové prvky. Jedná se o parapety, ostění, oplechování atik, větrací mřížky, okapnice, krycí profily nároží a koutů atp., které jsou vyráběny z lakovaného plechu, nebo jiných materiálů dle požadavků zákazníka. Doporučená podkonstrukce: hliníkový nosný rošt.

DOPLŇKOVÉ INFORMACE

Závěsné háky v horní části desky jsou nosné a jsou opatřeny stavěcími šrouby, které umožňují seřízení polohy desky v horizontální rovině. Ostatní závěsné háky v ploše desky nemají možnost nastavení a slouží k udržení desky při zatížení větrem. Pro realizaci provětrávaných fasád jsou nejčastěji používány vláknocementové desky Cembrit, Equitone, Silbonit, Swisspearl a další. Do desek je možné frézovat otvory, drážky, perforace, větrací mřížky a jiné libovolné tvary.

ROZMĚRY DESEK (mm)

skladebná délka L	min. 100, max. 1200*
skladebná výška H	min. 100, max. 3000*
celková délka l	L - Sv
celková výška h	H - Sh
hloubka d	tloušťka desky t
spára horizontální Sh	6 - 12
spára vertikální Sv	6 - 12
tloušťka desky t	8, 10, 12

*v závislosti od typu desky a výrobce

Detailní informace o použití jednotlivých prvků fasádního systému řady DESIGN jsou zpracovány v projekčních podkladech a na stránkách www.hbdeltadesign.cz (CAD a PDF formáty). Další informace jsou uvedeny v samostatných technických listech jednotlivých prvků.