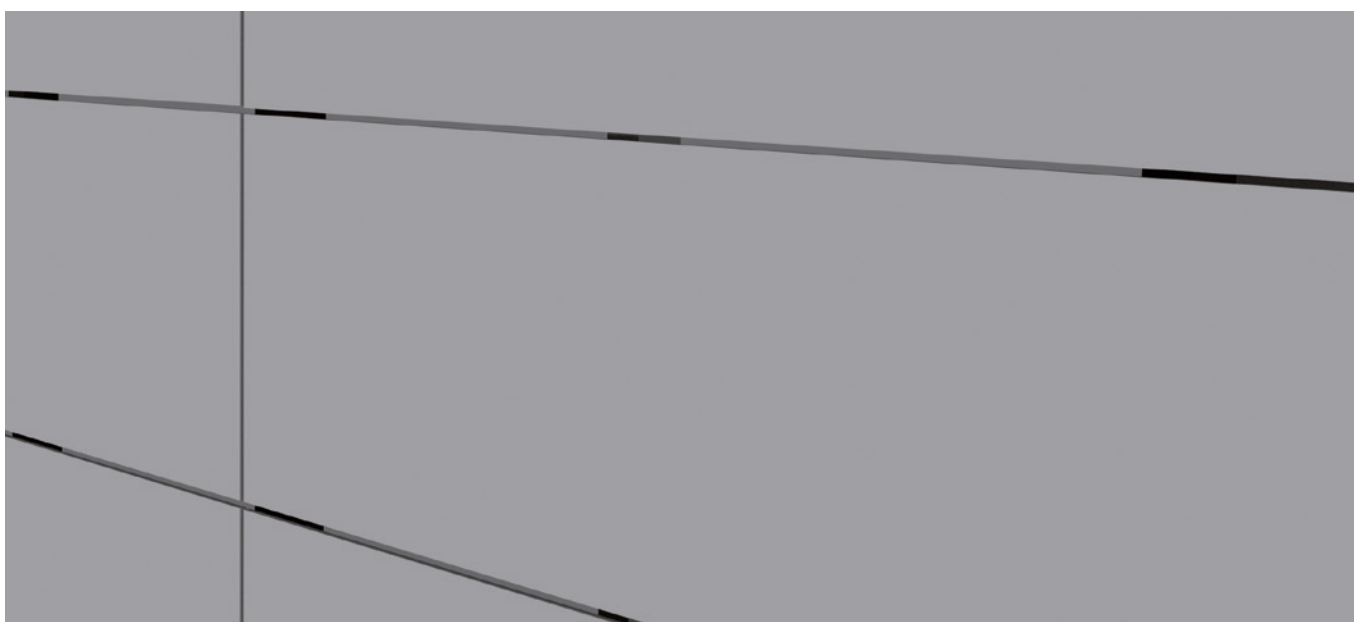


## DESKA VCD SK1

Fasádní obkladový prvek produktové řady Design z vláknocementových desek kotvený lepením na nosnou podkonstrukci pro navrhování a realizaci exkluzivních zavěšených fasád.



### VLÁKNOCEMENTOVÉ DESKY

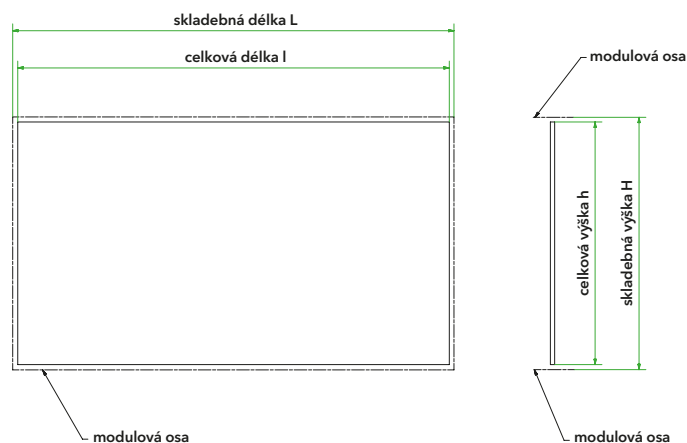
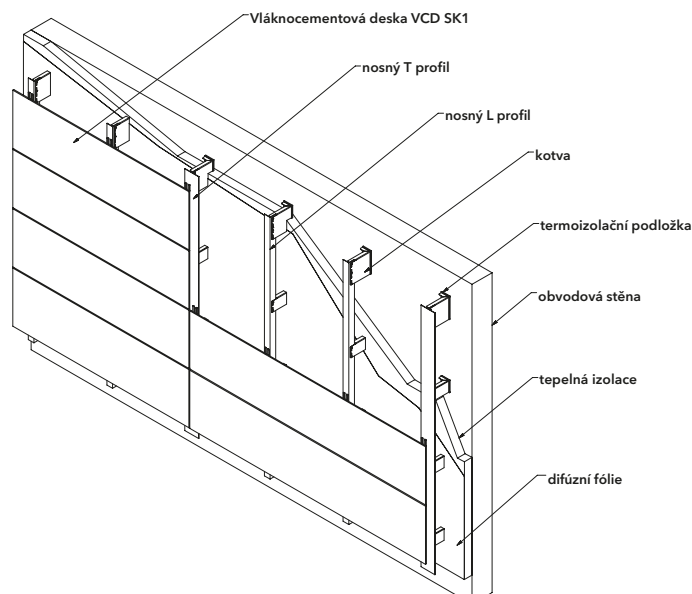
Ušlechtilost a reprezentativní vzhled vláknocementových desek dodá každé stavbě na jedinečnosti. Díky dokonalému opracování frézou s diamantovým nástrojem je zaručena špičková kvalita v každém detailu. Vláknocementové desky dávají možnost rozehrát naprosto unikátní kombinace v barevnosti jakékoliv provětrávané fasády. Fasádní systémy lehkých obvodových plášťů řady Design nabízí mnoho možností pro opláštění staveb v oblasti průmyslu, podnikání, občanské a bytové výstavby.

### VÝHODY

Estetický vzhled.  
Dlouhá životnost.  
Přírodní recyklovatelný materiál.  
Výborná požární odolnost.  
Dokonalá rovinnost.  
Nízká tepelná roztažnost.  
Možnost antigraffiti povrchové úpravy.  
Bez viditelných kotevnických prvků.

# POPIS VÝROBKU

Fasádní vláknocementová deska VCD SK 1 je strojně formátovaný fasádní prvek se zabroušenými hranami, který se ve vertikální spáře kotví k podkladní konstrukci lepením speciálními lepidly. Vertikální spáru tvoří plocha profilu nosného roštu, horizontální spára je buď otevřená, nebo s příčkami. Pohledové prvky nosného roštu mají povrchový vzhled přírodního hliníku a mohou být opatřeny lakovaným povrchem v barvě desky. Výhodou tohoto fasádního prvku je dokonalá rovinnost, čistá pohledová plocha bez viditelných kotvicích prvků a vysoká pevnost i při velkých formátech desek, čímž lze dosáhnout zvýraznění vybraných partií a dodat objektu atraktivní vzhled.



## MATERIÁLOVÉ VARIANTY

- > Desky s broušeným hydrofobizovaným povrchem
- > Desky s povrchovou úpravou transparentní lazurou
- > Desky s povrchovou úpravou akrylátovou barvou
- > Desky bez povrchové úpravy
- > Vláknocementové desky mají třídu reakce na oheň EN 13501 A2-s1, d0
- > Standardní rozměry jsou 1192-1250×2500 a 1200-1250×3040-3100 mm
- > Standardní nejčastěji používaná tloušťka 8 mm (možnost 10 a 12 mm)

## KOMPLETAČNÍ PRVKY

Součástí ucelené dodávky jsou související systémové prvky. Jedná se o parapety, ostění, oplechování atik, větrací mřížky, okapnice, krycí profily nároží a koutů atp., které jsou vyráběny z lakovaného plechu, nebo jiných materiálů dle požadavků zákazníka. Doporučená podkonstrukce: hliníkový nosný rošt.

## DOPLŇKOVÉ INFORMACE

Z bezpečnostního hlediska je nutné používat výhradně lepidla, která byla certifikována pro lepení vláknocementových desek a dodržet doporučený rozsah pracovní teploty (obvykle od +5 °C do +40 °C). Prvotní fixaci desky do doby zatuhnutí lepidla zajišťuje oboustranná lepicí páska. Pro realizace provětrávaných fasád jsou nejčastěji používány vláknocementové desky Cembrit, Equitone, Silbonit, Swisspearl a další. Do desek je možné frézovat otvory, drážky, perforace, větrací mřížky a jiné libovolné tvary.

## ROZMĚRY DESEK (mm)

skladebná délka <b>L</b>	min. 100, max. 1200*
skladebná výška <b>H</b>	min. 100, max. 3000*
celková délka <b>l</b>	L - Sv
celková výška <b>h</b>	H - Sh
hloubka <b>d</b>	tloušťka desky <b>t</b>
spára horizontální <b>Sh</b>	6 - 12
spára vertikální <b>Sv</b>	6 - 12
tloušťka desky <b>t</b>	8, 10, 12

\*v závislosti od typu desky a výrobce

Detailní informace o použití jednotlivých prvků fasádního systému řady DESIGN jsou zpracovány v projekčních podkladech a na stránkách [www.hbdeltadesign.cz](http://www.hbdeltadesign.cz) (CAD a PDF formáty). Další informace jsou uvedeny v samostatných technických listech jednotlivých prvků.