

## DESKA HPL VK1

Fasádní obkladový prvek produktové řady Design z laminátových desek kotvený nýtováním na nosnou podkonstrukci pro navrhování a realizaci exkluzivních zavěšených fasád.



### LAMINÁTOVÉ DESKY

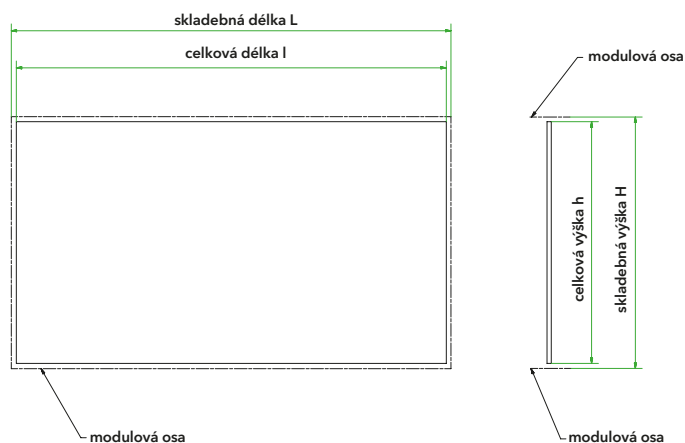
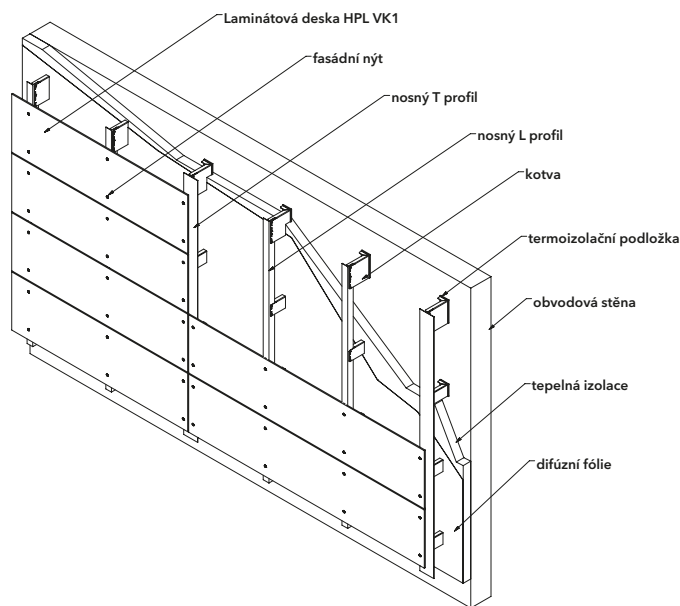
Výjimečnost, trvanlivost a nádherná estetika vysokojakostních laminátových fasádních desek dává možnost rozehrát jakoukoliv stavbu či interiér mnoha barvami a díky dokonalému frézování slinutým karbidem nenechá nikoho na pochybách o dobré volbě pro jakoukoliv realizaci. Laminátové desky dávají možnost rozehrát naprosto unikátní kombinace barev a dekorů jakékoliv provětrávané fasády. Fasádní systémy lehkých obvodových plášťů řady Design nabízí mnoho možností pro opláštění staveb v oblasti průmyslu, podnikání, občanské a bytové výstavby.

### VÝHODY

- Estetický vzhled.
- Dlouhá životnost a snadná údržba.
- Vysoká odolnost proti povětrnostním vlivům.
- Stálobarevnost.
- Velký výběr dekorů.
- Dokonalá rovinnost.
- Odolnost proti poškrábání.
- Možnost demontáže jednotlivých desek.

# POPIS VÝROBKU

Fasádní laminátová deska HPL VK1 je strojně formátovaný fasádní prvek se zabroušenými hranami, který se ve vertikální spáře kotví k podkladní konstrukci pomocí nýtů s povrchovou úpravou v barvě desky. Vertikální spáru tvoří plocha profilu nosného roštu, horizontální spára je buď otevřená, nebo s příčkami. Pohledové prvky nosného roštu mají povrchový vzhled přírodního hliníku a mohou být opatřeny lakovaným povrchem v barvě desky. Výhodou tohoto fasádního prvku je odolnost proti poškrábání, dokonalá rovinnost, možnost demontáže jednotlivých desek a vysoká pevnost i při velkých formátech desek, čímž lze dosáhnout zvýraznění vybraných partií a dodat objektu atraktivní vzhled.



## MATERIÁLOVÉ VARIANTY

- > Desky jsou vyrobeny z vysokotlakého laminátu (HPL) a jsou standardně dodávány s oboustranným dekorem
- > HPL desky mají třídu reakce na oheň EN 13501 B-s2, d0
- > Standardní rozměry jsou 1060×2140, 1300×2800/4100, 1850×2800/4100 mm
- > Standardní nejčastěji používaná tloušťky 6, 8 a 10 mm

## KOMPLETAČNÍ PRVKY

Součástí ucelené dodávky jsou související systémové prvky. Jedná se o parapety, ostění, oplechování atik, větrací mřížky, okapnice, krycí profily nároží a koutů atp., které jsou vyráběny z lakovaného plechu, nebo jiných materiálů dle požadavků zákazníka. Doporučená podkonstrukce: hliníkový nosný rošt.

## DOPLŇKOVÉ INFORMACE

Kotvení desek se provádí pomocí lakovaných hliníkových nebo nerezových nýtů, podle typu podkonstrukce. Každá deska je kotvena pevnými a kluznými body do předvrtaných otvorů. Počet a umístění otvorů se stanovuje na základě výpočtů pro zatížení větrem. Doporučené umístění rohových nýtů je 50-80 mm od horizontálního okraje a min. 20 mm od vertikálních okrajů. Pro realizace provětrávaných fasád jsou nejčastěji používány HPL lamináty Fundermax, Trespa, Polyrey, Resopal, KronoArt, Senoplan, Parklex a další. Do desek je možné frézovat otvory, drážky, perforace, větrací mřížky a jiné libovolné tvary.

## ROZMĚRY DESEK (mm)

skladebná délka <b>L</b>	min. 100, max. 1850*
skladebná výška <b>H</b>	min. 100, max. 4100*
celková délka <b>l</b>	L - Sv
celková výška <b>h</b>	H - Sh
hloubka <b>d</b>	tloušťka desky t
spára horizontální <b>Sh</b>	6 - 10
spára vertikální <b>Sv</b>	6 - 10
tloušťka desky <b>t</b>	6, 8, 10

\* v závislosti od typu desky a výrobce

Detailní informace o použití jednotlivých prvků fasádního systému řady DESIGN jsou zpracovány v projekčních podkladech a na stránkách [www.hbdeltadesign.cz](http://www.hbdeltadesign.cz) (CAD a PDF formáty). Další informace jsou uvedeny v samostatných technických listech jednotlivých prvků.