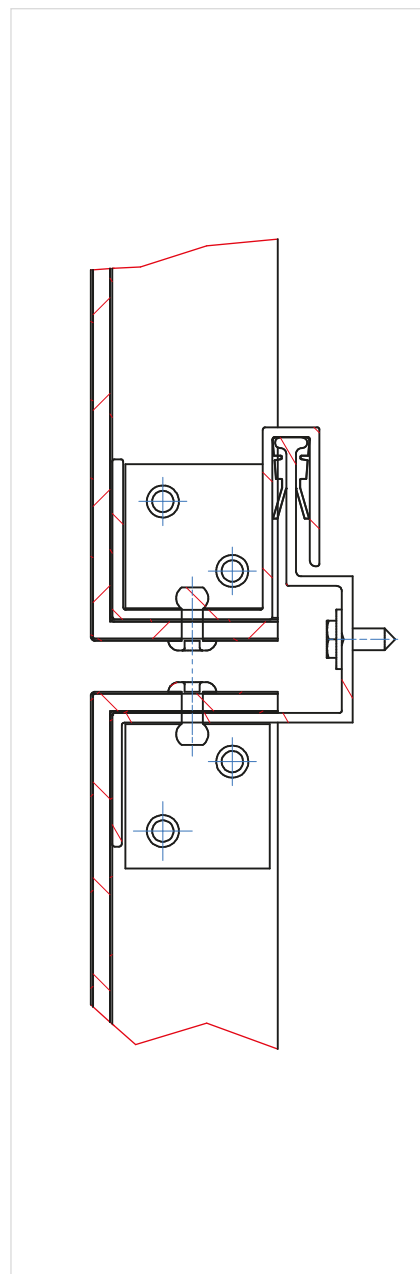
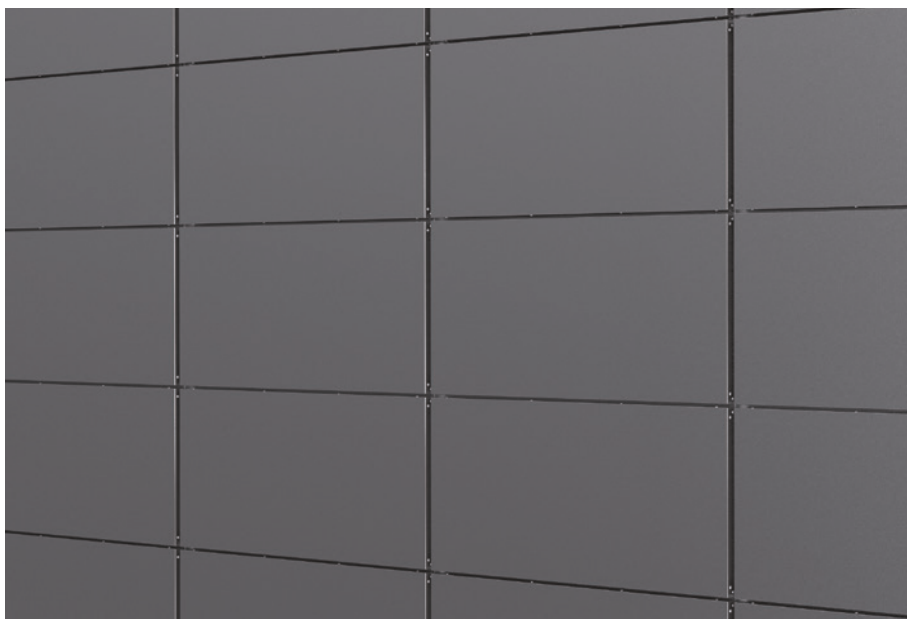


KAZETA BOND SZ1

Fasádní prvek produktové řady Design z kompozitních panelů (bondů) kotvený pomocí S-Z hliníkových profilů pro navrhování a realizaci exkluzivních zavěšených fasád.



BONDOVÉ KAZETY

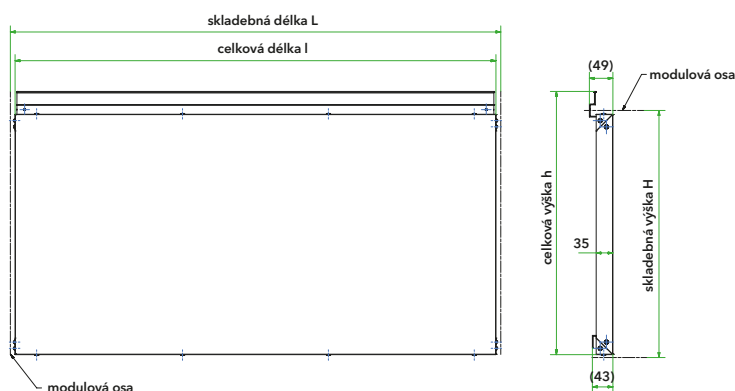
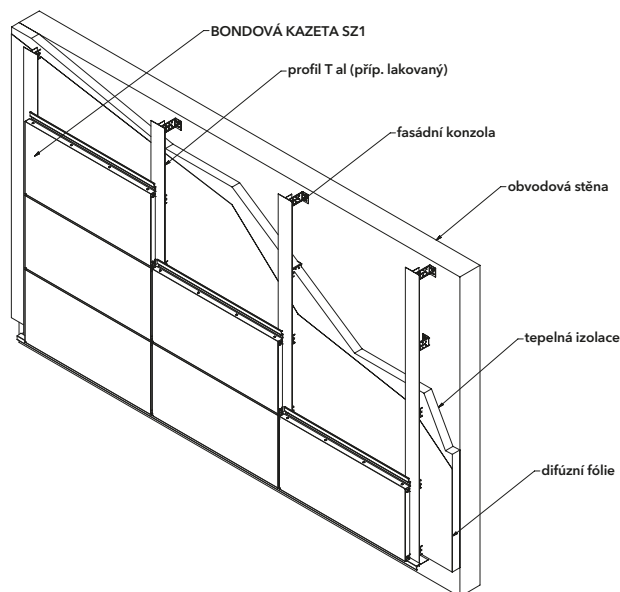
Bondová provětrávaná fasáda nabízí jedinečnost, originalitu a kvalitu díky snoubení bezúdržbového hliníku a kvalitního jádra těchto sendvičových desek. Nabízí nepřeberné množství použití designů a tvarů každé fasády a umožňuje dát fasádě trvale moderní plášť. Fasádní systémy lehkých obvodových plášťů řady Design nabízí mnoho možností pro opláštění staveb v oblasti průmyslu, podnikání, občanské a bytové výstavby.

VÝHODY

- Reprezentativní vzhled budov.
- Dlouhá životnost.
- Mimořádná kvalita povrchové úpravy.
- Trvanlivost a barevná stálost.
- Dokonalá rovinnost.
- Tvarová variabilita.
- Snadná a rychlá montáž.

POPIS VÝROBKU

Fasádní kazeta BOND SZ1 je strojně formátovaný fasádní prvek obvykle obdélníkového tvaru s převažujícím délkovým rozměrem z kompozitních panelů, který se v horizontální spáře napojuje zámkovým systémem. Kazeta se připevňuje ve spodní části osazením do zámku a v horní části se kotví pomocí šroubů v horizontální spáře k nosnému roštu. Vertikální spáru tvoří plocha vertikálního profilu nosného roštu. Pohledové prvky nosného roštu mají povrchový vzhled přírodního hliníku a mohou být na požádání opatřeny lakovaným povrchem v barvě kazety. Výhodou tohoto fasádního prvku je dokonalá rovinnost a vysoká pevnost i při velkých formátech kazet, čímž lze dosáhnout zvýraznění vybraných partií a dodat objektu atraktivní vzhled.



MATERIÁLOVÉ VARIANTY

- > Fasádní bondy s jádrem z minerálního materiálu s požární klas. B, s2-d0
- > Fasádní bondy s jádrem z nehořlavého materiálu s požární klas. A2
- > Fasádní a interiérové bondy s termoplastickým jádrem (PE) s požární klasifikací F
- > Standardní krycí plechy jsou oboustranně hliníkové tl. 0,5 mm
- > Celkové tloušťky kompozitních panelů jsou 4 a 6 mm

KOMPLETAČNÍ PRVKY

Součástí ucelené dodávky jsou související systémové prvky. Jedná se o parapety, ostění, oplechování atik, větrací mřížky, okapnice, krycí profily nároží a koutů atp., které jsou vyráběny z kompozitních panelů, nebo jiných materiálů dle požadavků zákazníka. Doporučená podkonstrukce: hliníkový nosný rošt.

DOPLŇKOVÉ INFORMACE

Povrchová barevná úprava na lícové straně buď fluorcarbonový povlak LUMIFLON s možností volby intenzity lesku od 15 do 80 %, nebo Kynar 500 PVDF. Neomezená škála barev a vzorů se odvíjí pouze od požadovaného množství. Stabilní a zároveň flexibilní fasádní materiál nízké hmotnosti, odolný povětrnostním podmínkám a proti proražení, pohlcuje vibrace. Rozměry kazet jsou omezeny pouze velikostí formátu použitého kompozitního panelu (max. 2050 × 7200 mm). Kazety jsou potaženy ochrannou fólií. Při větších rozměrech kazet, než je uvedeno v tabulce, je nutné vložit výtuzné profily.

ROZMĚRY KAZET (mm)

skladebná délka L	min. 65, max. 4000*
skladebná výška H	min. 65, max. 1000**
celková délka l	L - Sv
celková výška h	H + 37
hloubka d	49
spára horizontální Sh	10 - 20
spára vertikální Sv	min. 10
tloušťka bondu t	4, 6

* délky nad 4000 mm na dotaz ** šířky nad 1000 mm na dotaz

Detailní informace o použití jednotlivých prvků fasádního systému řady DESIGN jsou zpracovány v projekčních podkladech a na stránkách www.hbdeltadesign.cz (CAD a PDF formáty). Další informace jsou uvedeny v samostatných technických listech jednotlivých prvků.