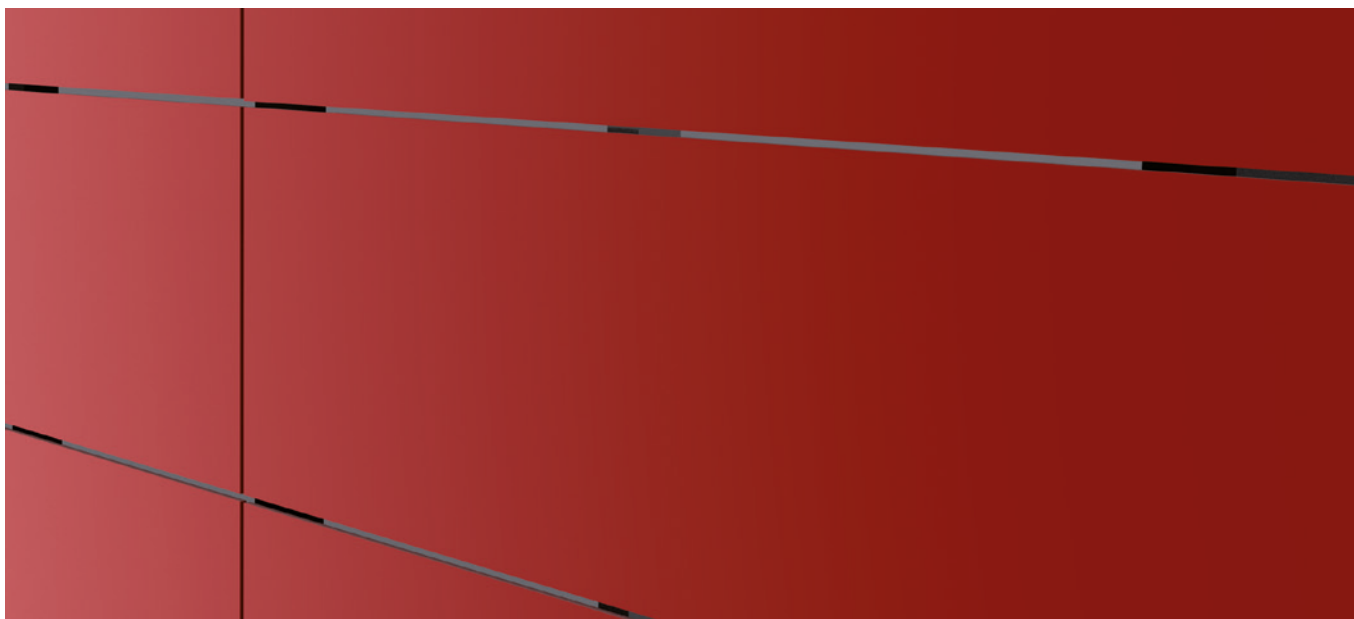


Fasádní obkladový prvek produktové řady Design z bondových desek kotvený lepením na nosnou podkonstrukci pro navrhování a realizaci exkluzivních zavěšených fasád.



BONDOVÉ DESKY

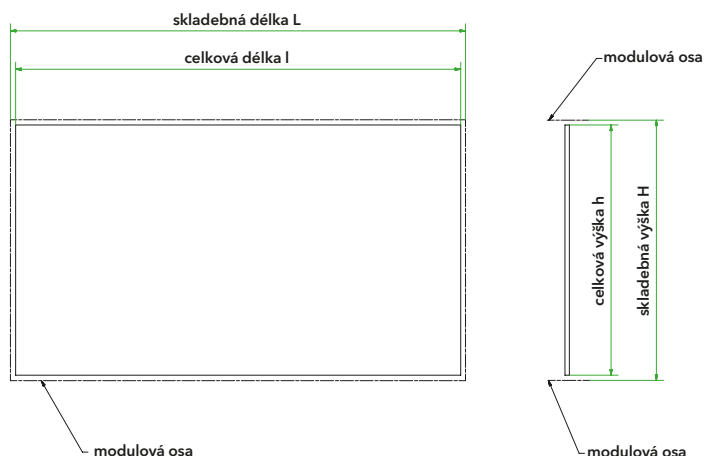
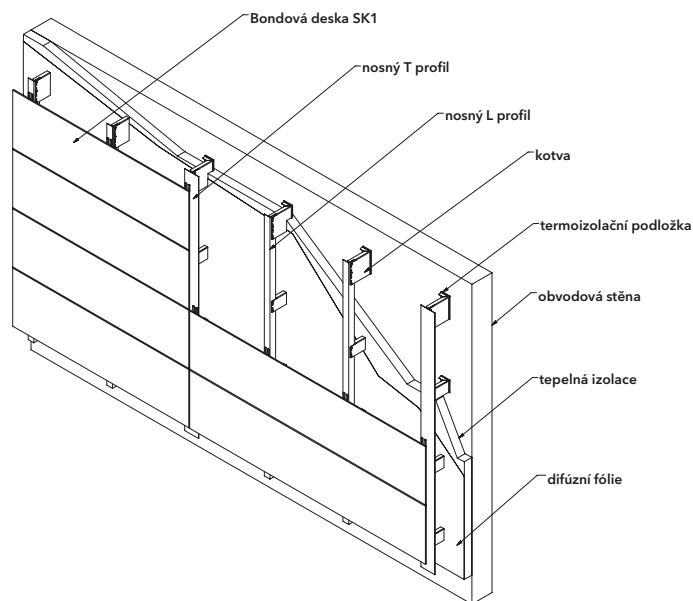
Bondová provětrávaná fasáda nabízí jedinečnost, originalitu a kvalitu díky snoubení bezúdržbového hliníku a kvalitního jádra těchto sendvičových desek. Nabízí nepřeberné množství použití designů a tvarů každé fasády a umožňuje dát fasádě trvale moderní plášť. Fasádní systémy lehkých obvodových plášťů řady Design nabízí mnoho možností pro opláštění staveb v oblasti průmyslu, podnikání, občanské a bytové výstavby.

VÝHODY

Reprezentativní vzhled budov.
Dlouhá životnost.
Mimořádná kvalita povrchové úpravy.
Trvanlivost a barevná stálost.
Dokonalá rovinnost.
Tvarová variabilita.
Snadná a rychlá montáž.

POPIS VÝROBKU

Fasádní bondová deska SK1 je strojně formátovaný fasádní prvek s ohraněnými hranami, který se ve vertikální spáře kotví k podkladní konstrukci lepením speciálními lepidly. Vertikální spáru tvoří plocha profilu nosného roštu, horizontální spára je buď otevřená, nebo s příčkami. Pohledové prvky nosného roštu mají povrchový vzhled přírodního hliníku a mohou být opatřeny lakovaným povrchem v barvě desky. Výhodou tohoto fasádního prvku je dokonalá rovinnost, čistá pohledová plocha bez viditelných kotvicích prvků, odolnost proti poškrábání a vysoká pevnost i při velkých formátech desek, čímž lze dosáhnout zvýraznění vybraných partií a dodat objektu atraktivní vzhled.



MATERIÁLOVÉ VARIANTY

- > Fasádní bondy s jádrem z minerálního materiálu s požární klas. B, s2-d0
- > Fasádní bondy s jádrem z nehořlavého materiálu s požární klas. A2
- > Fasádní a interiérové bondy s termoplastickým jádrem (PE) s požární klasifikací F
- > Standardní krycí plechy jsou oboustranně hliníkové tl. 0,5 mm
- > Celkové tloušťky kompozitních panelů jsou 4 a 6 mm

KOMPLETAČNÍ PRVKY

Součástí ucelené dodávky jsou související systémové prvky. Jedná se o parapety, ostění, oplechování atik, větrací mřížky, okapnice, krycí profily nároží a koutů atp., které jsou vyráběny z kompozitních panelů, nebo jiných materiálů dle požadavků zákazníka. Doporučená podkonstrukce: hliníkový nosný rošt.

DOPLŇKOVÉ INFORMACE

Povrchová barevná úprava na lícové straně buď fluorkarbonový povlak LUMIFLON s možností volby intenzity lesku od 15 do 80 %, nebo Kynar 500 PVDF. Neomezená škála barev a vzorů se odvíjí pouze od požadovaného množství. Stabilní a zároveň flexibilní fasádní materiál nízké hmotnosti, odolný povětrnostním podmínkám a proti proražení, pohlcuje vibrace. Rozměry desek jsou omezeny pouze velikostí formátu použitého kompozitního panelu (max. 2050×7200 mm). Desky jsou potaženy ochrannou fólií.

ROZMĚRY DESEK (mm)

| | |
|------------------------------|----------------------|
| skladebná délka L | min. 100, max. 4000* |
| skladebná výška H | min. 100, max. 1450* |
| celková délka l | L - Sv |
| celková výška h | H - Sh |
| hloubka d | tloušťka desky t |
| spára horizontální Sh | 6 - 10 |
| spára vertikální Sv | 6 - 10 |
| tloušťka desky t | 4, 6 |

* v závislosti od typu desky a výrobce

Detailní informace o použití jednotlivých prvků fasádního systému řady DESIGN jsou zpracovány v projekčních podkladech a na stránkách www.hbdeltadesign.cz (CAD a PDF formáty). Další informace jsou uvedeny v samostatných technických listech jednotlivých prvků.